

Inspiron 17




5000 Series

Brukerhåndbok

Datamaskinmodell: Inspiron 17-5748
Forskriftmessig modell: P26E
Forskriftmessig type: P26E001



Merknader, forholdsregler og advarsler

-  **MERK:** En MERKNAD angir viktig informasjon som hjelper deg med å bruke datamaskinen bedre.
 -  **FORSIKTIG:** En FORHOLDSREGEL angir enten potensiell fare for maskinvaren eller for tap av data og forteller hvordan du kan unngå problemet.
 -  **ADVARSEL:** En ADVARSEL angir potensiell fare for skade på eiendom, for personskade eller for død.
-

Copyright © 2014 Dell Inc. Med enerett. Dette produktet er beskyttet av amerikanske og internasjonale lover og regler om copyright og intellektuell eiendom. Dell™ og Dell-logoen er varemerker som tilhører Dell Inc. i USA og/eller andre jurisdiksjoner. Alle andre merker og navn som er nevnt i dette dokumentet kan være varemerker som eies av deres respektive bedrifter.

2014 - 04

Rev. A00

Innholdsfortegnelse

Gjør følgende før du foretar arbeid inne i datamaskinen:	9
Før du begynner	9
Sikkerhetsanvisninger.....	9
Anbefalte verktøy.....	10
Etter at du har arbeidet inne i datamaskinen.....	11
Ta ut batteriet.....	12
Fremgangsmåte.....	12
Sette inn batteri.....	13
Fremgangsmåte.....	13
Ta av bunndekselet.....	14
Før jobben.....	14
Fremgangsmåte.....	15
Sette på bunndekselet.....	16
Fremgangsmåte.....	16
Etter jobben.....	16
Ta ut den optiske stasjonen.....	17
Før jobben.....	17
Fremgangsmåte.....	17
Sette inn den optiske stasjonen.....	19
Fremgangsmåte.....	19
Etter jobben.....	19

Ta ut harddisken.....	20
Før jobben.....	20
Fremgangsmåte.....	20
Sette inn harddisken.....	23
Fremgangsmåte.....	23
Etter jobben.....	23
Ta ut minnemodulen.....	24
Før jobben.....	24
Fremgangsmåte.....	25
Sette inn minnemodulen.....	26
Fremgangsmåte.....	27
Etter jobben.....	27
Ta ut trådløskortet.....	28
Før jobben.....	28
Fremgangsmåte.....	28
Sette inn trådløskortet.....	30
Fremgangsmåte.....	30
Etter jobben.....	30
Ta av tastaturet.....	31
Før jobben.....	31
Fremgangsmåte.....	31
Sette på tastaturet.....	34
Fremgangsmåte.....	34
Legge tastaturkablene.....	34
Etter jobben.....	37

Ta av håndleddsstøtten	38
Før jobben.....	38
Fremgangsmåte.....	39
Sette på plass håndleddsstøtten	43
Fremgangsmåte.....	43
Etter jobben.....	43
Ta ut strømknappkortet	44
Før jobben.....	44
Fremgangsmåte.....	44
Sette inn strømknappkortet	46
Fremgangsmåte.....	46
Etter jobben.....	46
Fjerne styreplaten	47
Før jobben.....	47
Fremgangsmåte.....	48
Sette på styreplaten	49
Fremgangsmåte.....	49
Etter jobben.....	49
Ta ut batterikontaktkortet	50
Før jobben.....	50
Fremgangsmåte.....	51
Sette inn batterikontaktkortet	52
Fremgangsmåte.....	52
Etter jobben.....	52

Ta ut I/U-kortet.....	53
Før jobben.....	53
Fremgangsmåte.....	53
Sette inn I/U-kortet.....	55
Fremgangsmåte.....	55
Etter jobben.....	55
Ta ut kontaktkortet på den optiske stasjonen.....	56
Før jobben.....	56
Fremgangsmåte.....	57
Sette inn kontaktkortet til den optiske stasjonen.....	58
Fremgangsmåte.....	58
Etter jobben.....	58
Ta ut klokkebatteriet.....	59
Før jobben.....	59
Fremgangsmåte.....	59
Sette inn klokkebatteriet.....	61
Fremgangsmåte.....	61
Etter jobben.....	61
Ta av høyttalerne.....	62
Før jobben.....	62
Fremgangsmåte.....	62
Sette inn høyttalerne.....	64
Fremgangsmåte.....	64
Etter jobben.....	64



Ta ut hovedkortet	65
Før jobben.....	65
Fremgangsmåte.....	65
Sette inn hovedkortet	68
Fremgangsmåte.....	68
Etter jobben.....	68
Ta ut varmeavlederen	70
Før jobben.....	70
Fremgangsmåte.....	70
Sette inn varmeavlederenheten	72
Fremgangsmåte.....	72
Etter jobben.....	72
Ta av skjermenheten	73
Før jobben.....	73
Fremgangsmåte.....	73
Sette på skjermenheten	76
Fremgangsmåte.....	76
Etter jobben.....	76
Ta av skjermrammen	77
Før jobben.....	77
Fremgangsmåte.....	77
Sette på skjermrammen	79
Fremgangsmåte.....	79
Etter jobben.....	79

Fjerne kameraet.....	80
Før jobben.....	80
Fremgangsmåte.....	81
Sette inn kameraet.....	82
Fremgangsmåte.....	82
Etter jobben.....	82
Ta av skjermpanelet.....	83
Før jobben.....	83
Fremgangsmåte.....	84
Sette på skjermpanelet.....	86
Fremgangsmåte.....	86
Etter jobben.....	86
Sette på skjermens bakdeksel og antenneenheten.....	87
Før jobben.....	87
Fremgangsmåte.....	87
Sette på skjermens bakdeksel og antenneenheten.....	89
Fremgangsmåte.....	89
Etter arbeidet.....	89
Flash-oppdatere BIOS.....	90
Få hjelp og kontakte Dell.....	91
Selvhjelpsressurer.....	91
Kontakte Dell.....	92

Gjør følgende før du foretar arbeid inne i datamaskinen:


 **FORSIKTIG:** For å unngå å skade komponenter og kort må du holde dem i kantene og unngå å berøre pinner og kontakter.


Før du begynner

- 1 Lagre og lukk alle åpne filer, og avslutt alle åpne programmer.
 - 2 Slå av datamaskinen.
 - Windows 8: Flytt musepekeren til øverste eller øverst høyre eller nederst høyre hjørne av skjermen for å åpne sidepanelet med amulettene. Klikk deretter på **Settings (Innstillinger)** → **Power (Strøm)** → **Shut down (Slå av)**.
 - Windows 7: Klikk på **Start**  → **Shut down (Slå av)**.
-  **MERK:** Hvis du bruker et annet operativsystem, må du se dokumentasjonen til operativsystemet for å finne instruksjoner for hvordan du avslutter og slår av.
- 3 Koble datamaskinen og alt tilkoblet utstyr fra strømuttakene.
 - 4 Koble fra alle kablene som f.eks. telefonkabler, nettverkskabler, osv. fra datamaskinen.
 - 5 Koble fra alle tilkoblede enheter og tilkoblet perifert utstyr som f.eks. tastatur, mus, skjerm, osv. fra datamaskinene.
 - 6 Fjern eventuelle minnekort og optiske plater fra datamaskinen.

Sikkerhetsanvisninger

Følg disse retningslinjene for sikkerhet for å verne om din egen sikkerhet og beskytte datamaskinen mot mulig skade.

 **ADVARSEL:** Før du gjør noe arbeid inne i datamaskinen, må du lese sikkerhetsinformasjonen som fulgte med datamaskinen. Se mer informasjon om gode arbeidsvaner på hjemmesiden for overholdelse av forskrifter på dell.com/regulatory_compliance.

 **ADVARSEL:** Koble fra alle strømkilder før du åpner datamaskindekselet eller paneler. Når du er ferdig med arbeidet inni datamaskinen, setter du plass alle deksler, paneler og skruer før du kobler til strømkilden.


- △ **FORSIKTIG:** Sørg for at arbeidsflaten er plan og ren slik at du ikke skader datamaskinen.
- △ **FORSIKTIG:** For å unngå å skade komponenter og kort må du holde dem i kantene og unngå å berøre pinner og kontakter.
- △ **FORSIKTIG:** Det er bare sertifiserte serviceteknikere som er autorisert til å ta av datamaskindekslet og få tilgang til de innvendige komponentene i datamaskinen. Se sikkerhetsinstruksjonene hvis du trenger fullstendig informasjon om forholdsregler for sikkerhet, utføring av arbeid inne i datamaskinen og beskyttelse mot elektrostatisk utladning.
- △ **FORSIKTIG:** Før du berører noe inne i datamaskinen bør du jorde deg selv ved å berøre en ulakkeret metallflate, f.eks metallet på baksiden av datamaskinen. Mens du arbeider bør du ved jevne mellomrom berøre en ulakkeret metallflate for å utlade statisk elektrisitet som kan skade de interne komponentene.
- △ **FORSIKTIG:** Når du kobler fra en kabel, må du trekke i kontakten eller uttrekkstappen, ikke i selve kablet. Enkelte kabler har kontakter med sperretapper. Når du kobler fra kabler, må du trekke dem rett og jevnt ut for å unngå å bøye kontaktpinnene. Når du skal koble til kabler, må du først kontrollere at begge kontaktene er riktig orientert og innrettet.
- △ **FORSIKTIG:** Når du skal koble fra en nettverkskabel, må du først koble kablet fra datamaskinen og deretter fra nettverksenheten.
- △ **FORSIKTIG:** Trykk inn og løs ut eventuelle kort fra mediekortleseren.

Anbefalte verktøy

Veiledningene i dette dokumentet kan kreve at du bruker følgende verktøy:

- Stjerneskrudjern
- Plastspiss

Etter at du har arbeidet inne i datamaskinen

 **FORSIKTIG:** Hvis du lar løse skruer ligge igjen inne i datamaskinen din, kan dette skade datamaskinen slik at den ikke fungerer.

- 1 Skru inn alle skruer og påse at det ikke er noen løse skruer inne i datamaskinen.
- 2 Koble til alle eksterne enheter, perifert utstyr og kabler som ble koblet fra under arbeid med datamaskinen.
- 3 Sett inn alle mediekort, plater og andre deler som ble fjernet under arbeid med datamaskinen.
- 4 Koble til datamaskinen og alle tilkoblede enheter i strømuttakene.
- 5 Slå på datamaskinen.

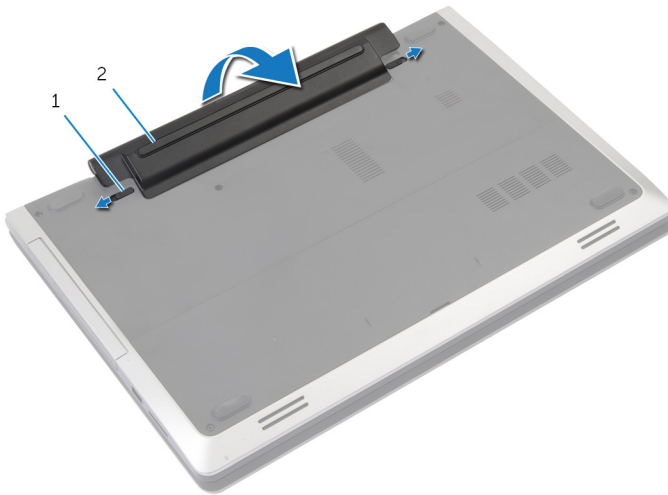
Ta ut batteriet



ADVARSEL: Før du gjør arbeid inni datamaskin, les sikkerhetsinformasjonen som fulgte med datamaskinen, og følg trinnene i [Før du gjør noe inni datamaskinen](#). Etter at du har utført arbeid inni datamaskinen skal du følge instruksjonene i [Etter at du har utført arbeid i datamaskinen](#). Se hjemmesiden som gjelder etterlevelse av lovpålagte krav, på dell.com/regulatory_compliance.

Fremgangsmåte

- 1 Lukk skjermen, og snu datamaskinen.
- 2 Skyv batterilåsene til åpen posisjon.



1 låser (2)

2 batteri

- 3 Press batteriet ut av batterirommet.
- 4 Snu datamaskinen opp-ned, og åpne skjermen så langt som mulig.
- 5 Trykk og hold inne av- og på-knappen i 5 sekunder for å jorde hovedkortet.

Sette inn batteri



ADVARSEL: Før du gjør arbeid inni datamaskin, les sikkerhetsinformasjonen som fulgte med datamaskinen , og følg trinnene i [Før du gjør noe inni datamaskinen](#). Etter at du har utført arbeid inni datamaskinen skal du følge instruksjonene i [Etter at du har utført arbeid i datamaskinen](#). Se hjemmesiden som gjelder etterlevelse av lovpålagte krav, på dell.com/regulatory_compliance.

Fremgangsmåte

- 1 Juster tappene på batteriet etter sporene i batterirommet.
- 2 Klikk batteriet på plass.

Ta av bunndekselet



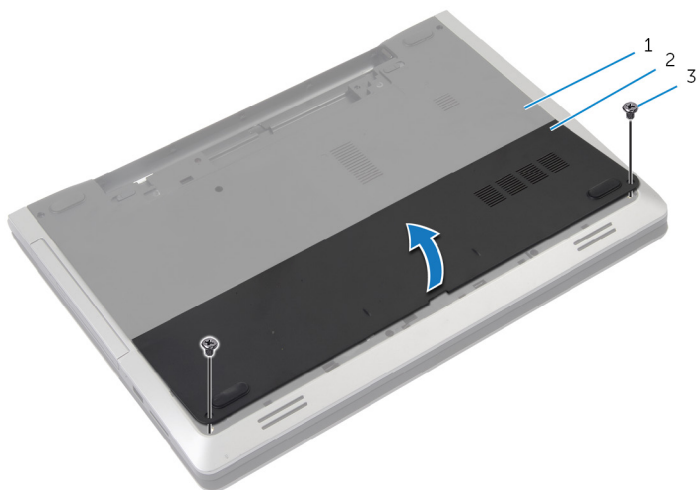
ADVARSEL: Før du gjør arbeid inni datamaskin, les sikkerhetsinformasjonen som fulgte med datamaskinen , og følg trinnene i [Før du gjør noe inni datamaskinen](#). Etter at du har utført arbeid inni datamaskinen skal du følge instruksjonene i [Etter at du har utført arbeid i datamaskinen](#). Se hjemmesiden som gjelder etterlevelse av lovpålagte krav, på dell.com/regulatory_compliance.

Før jobben

Ta ut [batteriet](#)

Fremgangsmåte

- 1 Skru ut skruene som fester bunndekselet til datamaskinbasen.



1 datamaskinbase

2 bunndeksel

3 skruer (2)

- 2 Bruk fingertuppen for å lirke opp bunndekselet, og løft av datamaskinbasen.

Sette på bunndekselet



ADVARSEL: Før du gjør arbeid inni datamaskin, les sikkerhetsinformasjonen som fulgte med datamaskinen, og følg trinnene i [Før du gjør noe inni datamaskinen](#). Etter at du har utført arbeid inni datamaskinen skal du følge instruksjonene i [Etter at du har utført arbeid i datamaskinen](#). Se hjemmesiden som gjelder etterlevelse av lovpålagte krav, på dell.com/regulatory_compliance.

Fremgangsmåte

- 1 Skyv tappene på bunndekselet inn i sporene på datamaskinbasen, og klikk dekselet på plass.
- 2 Skru i skruene som fester bunndekselet til datamaskinbasen.

Etter jobben

Sett inn [batteriet](#).

Ta ut den optiske stasjonen



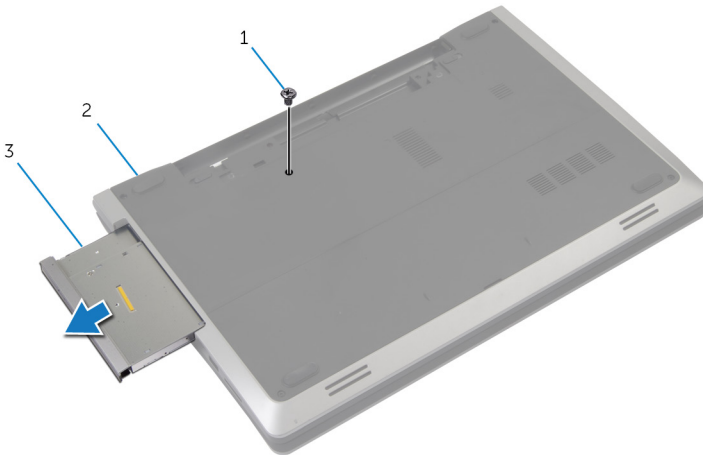
ADVARSEL: Før du gjør arbeid inni datamaskin, les sikkerhetsinformasjonen som fulgte med datamaskinen, og følg trinnene i [Før du gjør noe inni datamaskinen](#). Etter at du har utført arbeid inni datamaskinen skal du følge instruksjonene i [Etter at du har utført arbeid i datamaskinen](#). Se hjemmesiden som gjelder etterlevelse av lovpålagte krav, på dell.com/regulatory_compliance.

Før jobben

Ta ut [batteriet](#)

Fremgangsmåte

- 1 Skru ut skruen som fester den optiske stasjonen til datamaskinbasen.
- 2 Bruk fingertuppene til å skyve den optiske stasjonen ut av stasjonsbrønnen.



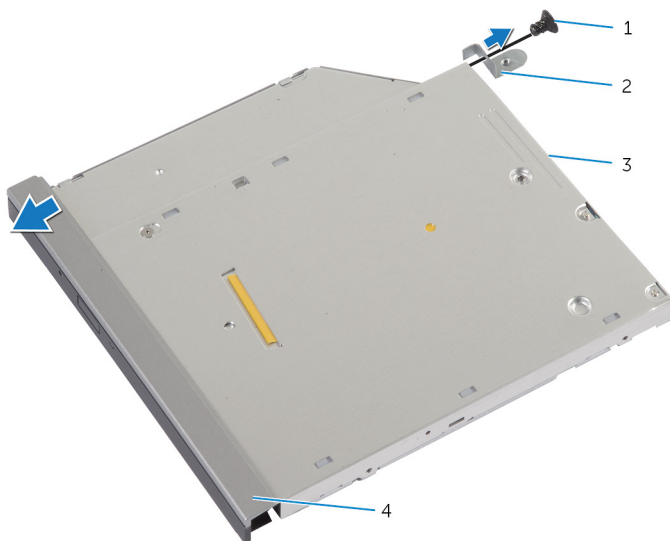
1 skru

2 datamaskinbase

3 optisk stasjonsenhet

- 3 Skru ut skruen som fester stasjonsbraketten til den optiske stasjonen.
- 4 Ta braketten av den optiske stasjonsenheten.

- 5 Trekk forsiktig rammen til den optiske stasjonen, og ta den bort fra den optiske stasjonen.



1 skrue

2 brakett til optisk stasjon

3 optisk stasjon

4 ramme på optisk stasjon

Sette inn den optiske stasjonen



ADVARSEL: Før du gjør arbeid inni datamaskin, les sikkerhetsinformasjonen som fulgte med datamaskinen, og følg trinnene i [Før du gjør noe inni datamaskinen](#). Etter at du har utført arbeid inni datamaskinen skal du følge instruksjonene i [Etter at du har utført arbeid i datamaskinen](#). Se hjemmesiden som gjelder etterlevelse av lovpålagte krav, på dell.com/regulatory_compliance.

Fremgangsmåte

- 1 Juster tappene på stasjonsrammen etter sporene på den optiske stasjonen, og klikk stasjonsrammen på plass.
- 2 Juster skruehullet på braketten til den optiske stasjonen etter skruehullet på optiske stasjonsenheten.
- 3 Skru inn skruen som fester braketten til den optiske stasjonen til den optiske stasjonsenheten.
- 4 Skyv den optiske stasjonsenheten på plass i det optiske stasjonsstativet, og juster skruehullet på braketten etter skruehullet i datamaskinbasen.
- 5 Skru inn skruen som fester den optiske stasjonsenheten til datamaskinbasen.

Etter jobben

Sett inn [batteriet](#).

Ta ut harddisken



ADVARSEL: Før du gjør arbeid inni datamaskin, les sikkerhetsinformasjonen som fulgte med datamaskinen, og følg trinnene i [Før du gjør noe inni datamaskinen](#). Etter at du har utført arbeid inni datamaskinen skal du følge instruksjonene i [Etter at du har utført arbeid i datamaskinen](#). Se hjemmesiden som gjelder etterlevelse av lovpålagte krav, på dell.com/regulatory_compliance.



FORSIKTIG: Harddisker er skjøre. Vær forsiktig når du håndterer harddisken.



FORSIKTIG: For å unngå tap av data må du ikke ta ut harddisken mens datamaskinen er slått på eller i hvilemodus.

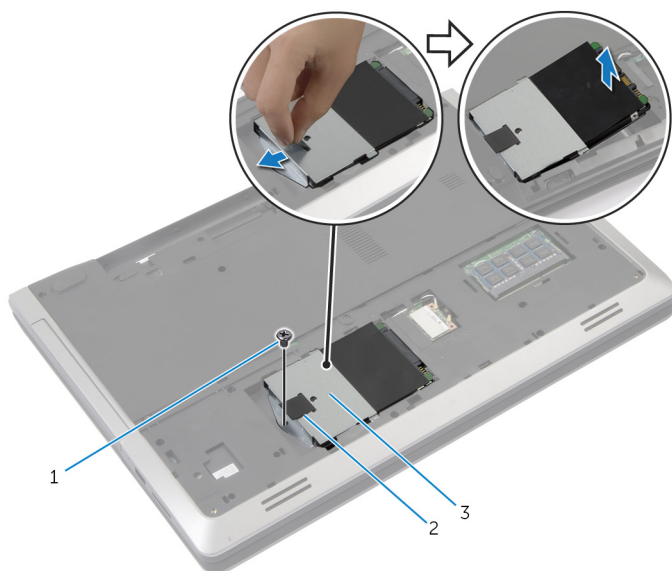
Før jobben

- 1 Ta ut [batteriet](#)
- 2 Ta av [bunndekslet](#).

Fremgangsmåte

- 1 Ta ut skruen som fester harddiskenheten til datamaskinbasen.
- 2 Bruk uttrekkstappen til å skyve harddiskenheten ut, slik at den kobles fra hovedkortet.

3 Løft harddiskenheten ut av datamaskinbasen.



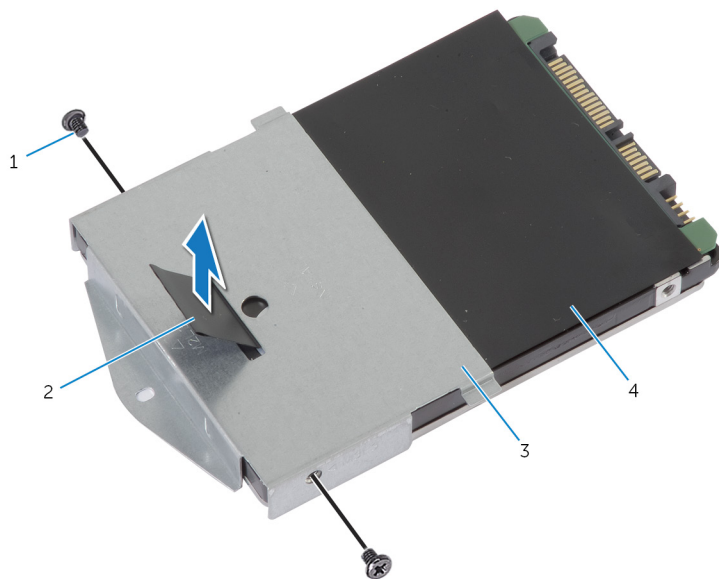
1 skruer

2 uttrekkstapp

3 harddiskenhet

4 Fjern skruene som fester harddisken til harddiskbraketten.

5 Bruk uttrekkstappen, og løft harddiskbraketten av harddisken.




1 skruer (2)

2 uttrekkstapp

3 harddiskbrakett

4 harddisk

Sette inn harddisken

 **ADVARSEL:** Før du gjør arbeid inni datamaskin, les sikkerhetsinformasjonen som fulgte med datamaskinen, og følg trinnene i [Før du gjør noe inni datamaskinen](#). Etter at du har utført arbeid inni datamaskinen skal du følge instruksjonene i [Etter at du har utført arbeid i datamaskinen](#). Se hjemmesiden som gjelder etterlevelse av lovpålagte krav, på dell.com/regulatory_compliance.

 **FORSIKTIG:** Harddisker er skjøre. Vær forsiktig når du håndterer harddisken.

Fremgangsmåte

- 1 Juster skrueshullene på harddiskbraketten med skrueshullene på harddisken.
- 2 Skru inn skruene som fester harddiskbraketten til harddisken.
- 3 Sett harddiskenheten inn i harddiskbrønnen.
- 4 Skyv og koble harddiskenheten til hovedkortet.
- 5 Sett inn skruen som fester harddiskenheten til datamaskinbasen.

Etter jobben

- 1 Sett på [bunndekselet](#).
- 2 Sett inn [batteriet](#).

Ta ut minnemodulen



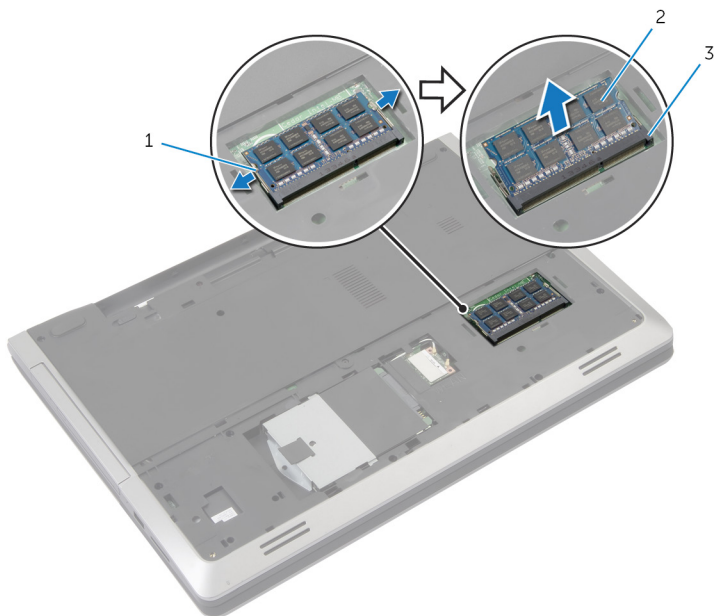
ADVARSEL: Før du gjør arbeid inni datamaskin, les sikkerhetsinformasjonen som fulgte med datamaskinen , og følg trinnene i [Før du gjør noe inni datamaskinen](#). Etter at du har utført arbeid inni datamaskinen skal du følge instruksjonene i [Etter at du har utført arbeid i datamaskinen](#). Se hjemmesiden som gjelder etterlevelse av lovpålagte krav, på dell.com/regulatory_compliance.

Før jobben

- 1 Ta ut [batteriet](#)
- 2 Ta av [bunndekslet](#).

Fremgangsmåte

- 1 Bruk fingertuppene til å skille sikkerhetsklemmene fra hverandre på hver ende av minnemodulsporet, helt til minnemodulen spretter opp.



1 festeklemmer (2)

2 minnemodul

3 minnemodulspor

- 2 Skyv og ta minnemodulen ut av minnemodulsporet.


Sette inn minnemodulen

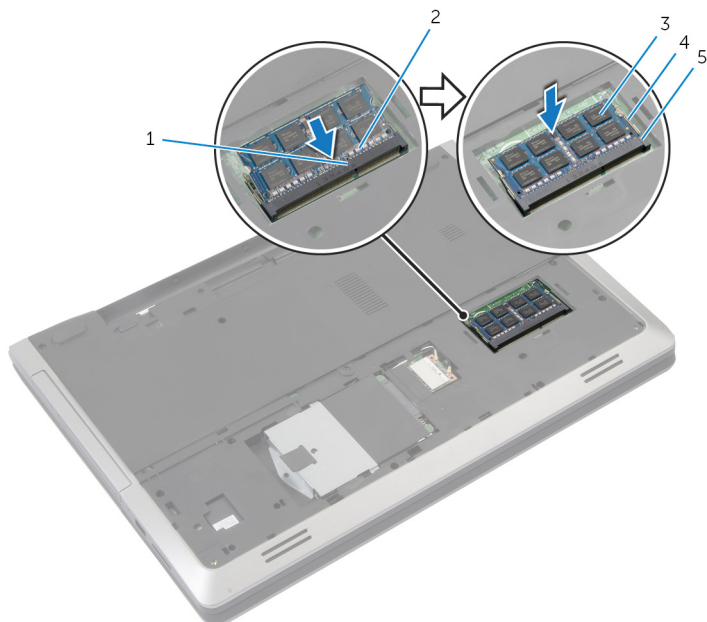


ADVARSEL: Før du gjør arbeid inni datamaskin, les sikkerhetsinformasjonen som fulgte med datamaskinen , og følg trinnene i [Før du gjør noe inni datamaskinen](#). Etter at du har utført arbeid inni datamaskinen skal du følge instruksjonene i [Etter at du har utført arbeid i datamaskinen](#). Se hjemmesiden som gjelder etterlevelse av lovpålagte krav, på dell.com/regulatory_compliance.

Fremgangsmåte

- 1 Juster hakket på minnemodulen med tappen på minnemodulsporet.
- 2 Skyv minnemodulen inn i sporet i en vinkel, og trykk minnemodulen ned slik at den klikker på plass.

 **MERK:** Hvis du ikke hører et klikk, må du ta ut minikortet og sette det inn på nytt.



1 tapp

3 minnemodul

5 minnemodulspor

2 hakk

4 festeklemmer (2)

Etter jobben

- 1 Sett på [bunndekselet](#).
- 2 Sett inn [batteriet](#).

Ta ut trådløskortet



ADVARSEL: Før du gjør arbeid inni datamaskin, les sikkerhetsinformasjonen som fulgte med datamaskinen, og følg trinnene i [Før du gjør noe inni datamaskinen](#). Etter at du har utført arbeid inni datamaskinen skal du følge instruksjonene i [Etter at du har utført arbeid i datamaskinen](#). Se hjemmesiden som gjelder etterlevelse av lovpålagte krav, på dell.com/regulatory_compliance.

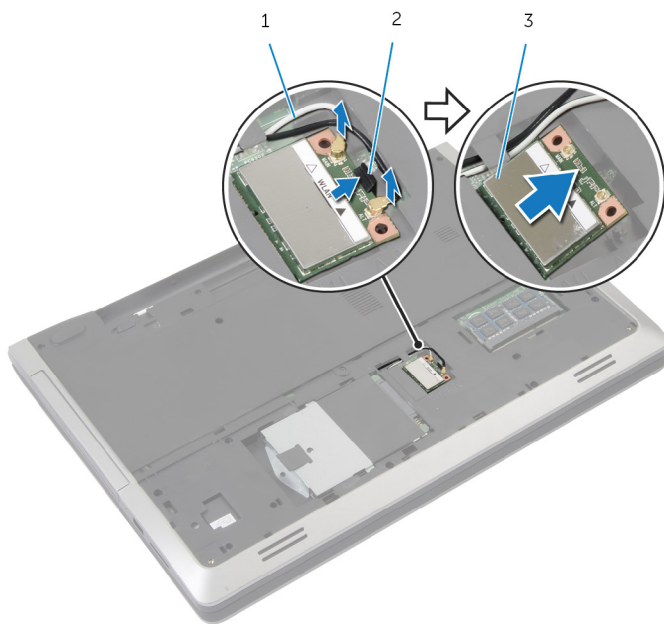
Før jobben

- 1 Ta ut [batteriet](#)
- 2 Ta av [bunndekslet](#).

Fremgangsmåte

- 1 Koble antennekablene fra trådløskortet.
- 2 Trykk på festetappen for å løse ut trådløskortet.

3 Skyv trådløskortet ut av sporet til trådløskortet.




1 antennekabler (2)


2 festetapp

3 trådløskort

Sette inn trådløskortet

 **ADVARSEL:** Før du gjør arbeid inni datamaskin, les sikkerhetsinformasjonen som fulgte med datamaskinen, og følg trinnene i [Før du gjør noe inni datamaskinen](#). Etter at du har utført arbeid inni datamaskinen skal du følge instruksjonene i [Etter at du har utført arbeid i datamaskinen](#). Se hjemmesiden som gjelder etterlevelse av lovpålagte krav, på dell.com/regulatory_compliance.

Fremgangsmåte

 **FORSIKTIG:** For å unngå skade på trådløskortet må du ikke legge noen kabler under det.

- 1 Juster hakket på trådløskortet etter tappen på sporet til trådløskortet.
- 2 Sett trådløskortet i en vinkel inn i kontakten.
- 3 Skyv festtappene ut, og fest trådløskortet på plass.
- 4 Koble antennekablene til det trådløskortet.

Tabellen nedenfor viser fargeplanen for antennekablene til trådløskortet datamaskinen støtter.

Kontakter på det trådløskortet	Fargeplan for antennekabler
Hoved (hvit trekant)	Hvit
Hjelpekontakt (svart trekant)	svart

Etter jobben

- 1 Sett på [bunndekselet](#).
- 2 Sett inn [batteriet](#).

Ta av tastaturet



ADVARSEL: Før du gjør arbeid inni datamaskin, les sikkerhetsinformasjonen som fulgte med datamaskinen , og følg trinnene i [Før du gjør noe inni datamaskinen](#). Etter at du har utført arbeid inni datamaskinen skal du følge instruksjonene i [Etter at du har utført arbeid i datamaskinen](#). Se hjemmesiden som gjelder etterlevelse av lovpålagte krav, på dell.com/regulatory_compliance.

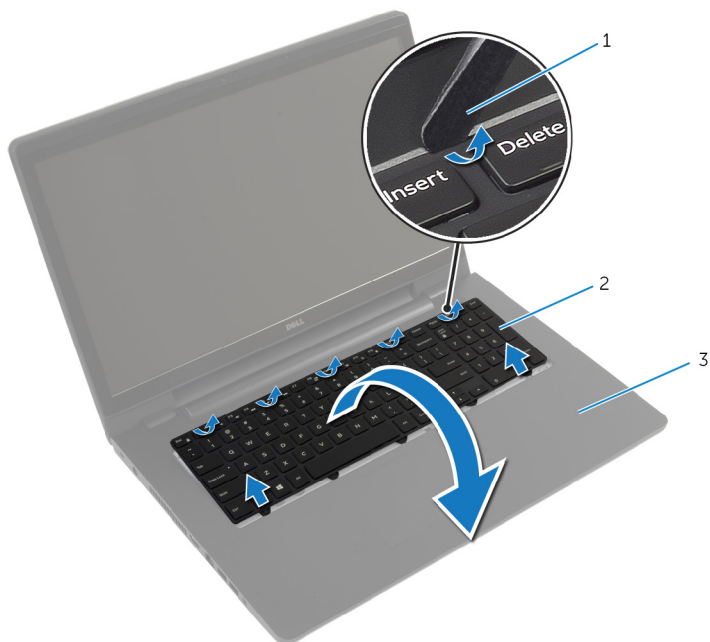
Før jobben

Ta ut [batteriet](#)

Fremgangsmåte

- 1 Snu datamaskinen opp-ned, og åpne skjermen så langt som mulig.
- 2 Bruk en plastspiss, løsne tappene forsiktig som fester tastaturet til håndleddstøtten.

- 3 Snu tastaturet forsiktig opp-ned, og plasser det på håndleddstøtten.



1 plastspiss

2 tastatur

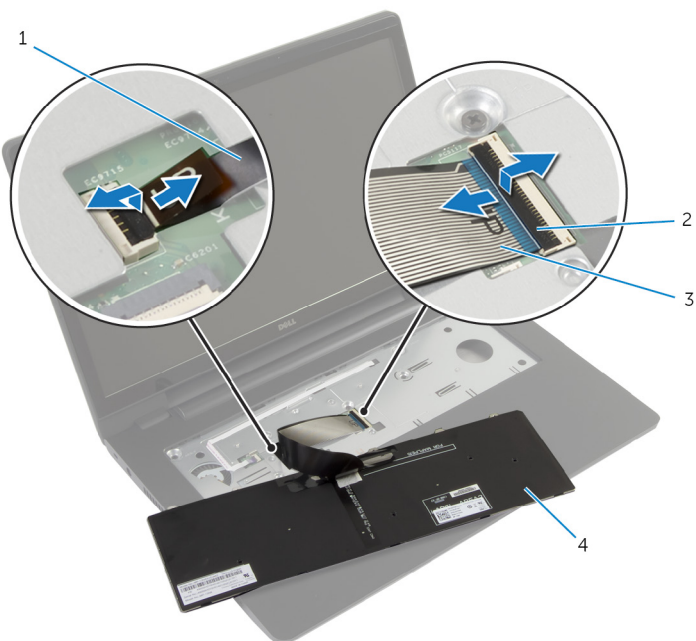
3 håndleddstøtte

- 4 Løft låsene, og koble tastaturkabelen og tastaturlyskabelen fra hovedkortet.



MERK: Tastatur med baklys er ekstra utstyr. Det finnes bare en tastaturlyskabelen hvis den bærbare datamaskinen ble levert med tastatur med baklys.

5 Løft tastaturet sammen med kablene vekk fra håndleddstøtten.



1 tastaturlyskabel

2 låser (2)

3 tastaturkabel

4 tastatur

Sette på tastaturet



ADVARSEL: Før du gjør arbeid inni datamaskin, les sikkerhetsinformasjonen som fulgte med datamaskinen, og følg trinnene i [Før du gjør noe inni datamaskinen](#). Etter at du har utført arbeid inni datamaskinen skal du følge instruksjonene i [Etter at du har utført arbeid i datamaskinen](#). Se hjemmesiden som gjelder etterlevelse av lovpålagte krav, på dell.com/regulatory_compliance.

Fremgangsmåte



MERK: Hvis du installerer et nytt tastatur, legges kablene på samme måten som det gamle tastaturet. Se "[Legge tastaturkablene](#)" for å finne ytterligere informasjon.

- 1 Skyv tastaturkabelen og tastaturlyskabelen inn i hovedkortkontaktene, og trykk ned på kontaktlåsene for å feste kablene.
- 2 Snu tastaturet over, skyv tappene på tastaturet inn i sporene på håndleddstøtten, og klikk tastaturet på plass.

Legge tastaturkablene

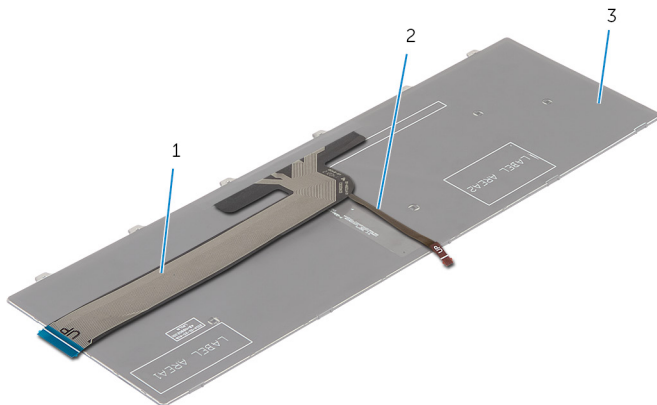


MERK: Kabelen til tasturbaklyset finnes bare på tastaturer med baklys.



MERK: Kablene til tastaturet er ikke lagt sammen når du får et nytt tastatur.

- 1 Plasser tastaturet på en jevn og ren flate.



1 tastaturkabel

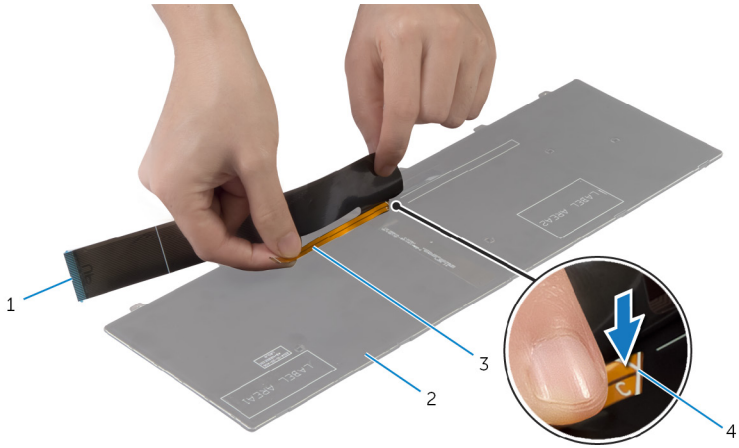
2 tastaturlyskabel

3 tastatur



FORSIKTIG: Ikke bruk for mye trykk når kablene legges.

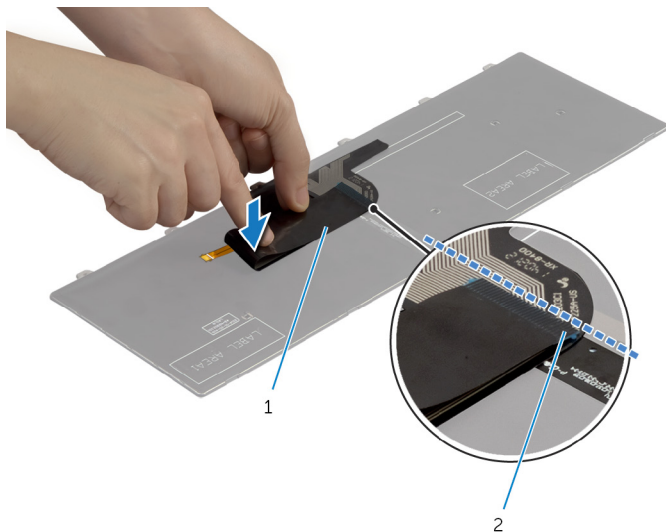
- 2 Løft tastaturkabelen, og legg tastaturlyskabelen forsiktig langs brettelinjen.



- 1 tastaturkabel
- 3 tastaturlyskabel

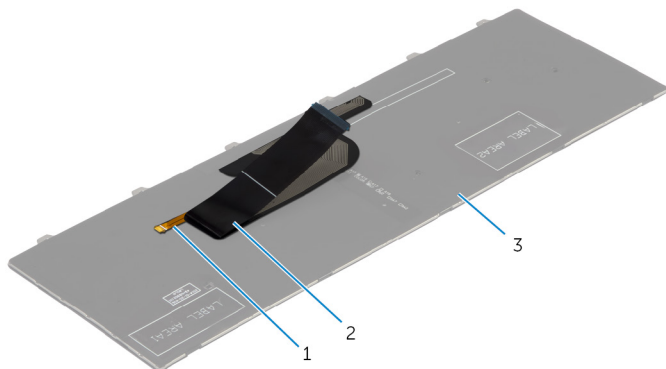
- 2 tastatur
- 4 brettelinje

- 3 Bruk justeringslinjen for å legge tastaturkabelen forsiktig på plass.



1 tastaturkabel

2 justeringslinje



1 tastaturlyskabel

2 tastaturkabel

3 tastatur

Etter jobben

Sett inn [batteriet](#).

Ta av håndleddstøtten



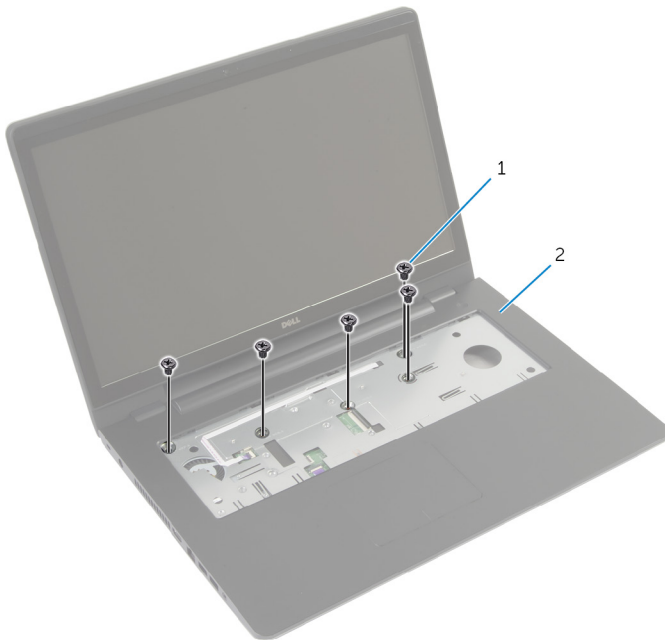
ADVARSEL: Før du gjør arbeid inni datamaskin, les sikkerhetsinformasjonen som fulgte med datamaskinen , og følg trinnene i [Før du gjør noe inni datamaskinen](#). Etter at du har utført arbeid inni datamaskinen skal du følge instruksjonene i [Etter at du har utført arbeid i datamaskinen](#). Se hjemmesiden som gjelder etterlevelse av lovpålagte krav, på dell.com/regulatory_compliance.

Før jobben

- 1 Ta ut [batteriet](#)
- 2 Ta av [bunndekslet](#).
- 3 Følg fremgangsmåten fra trinn 1 til trinn 3 for å ta ut [harddisken](#).
- 4 Ta ut den [optiske stasjonen](#).
- 5 Ta av [tastaturet](#).

Fremgangsmåte

- 1 Skru ut skruene som fester håndstøtten til hovedkortet.

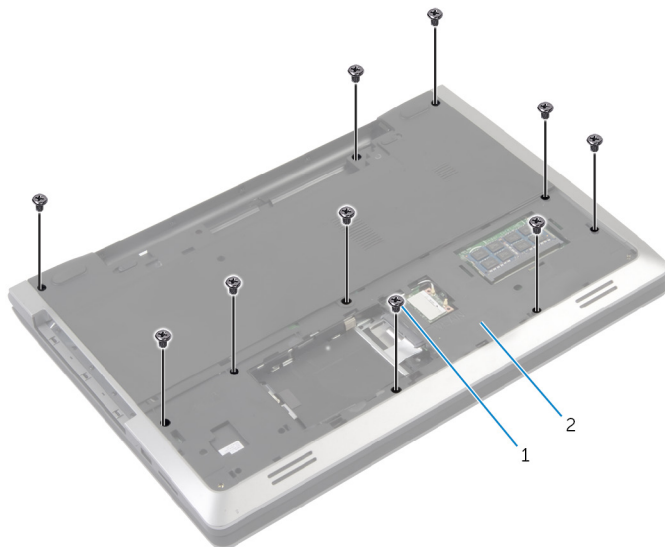


1 skruer (5)

2 håndleddstøtte

- 2 Lukk skjermen, og snu datamaskinen.

3 Skru ut skruene som fester håndleddstøtten til datamaskinbasen.

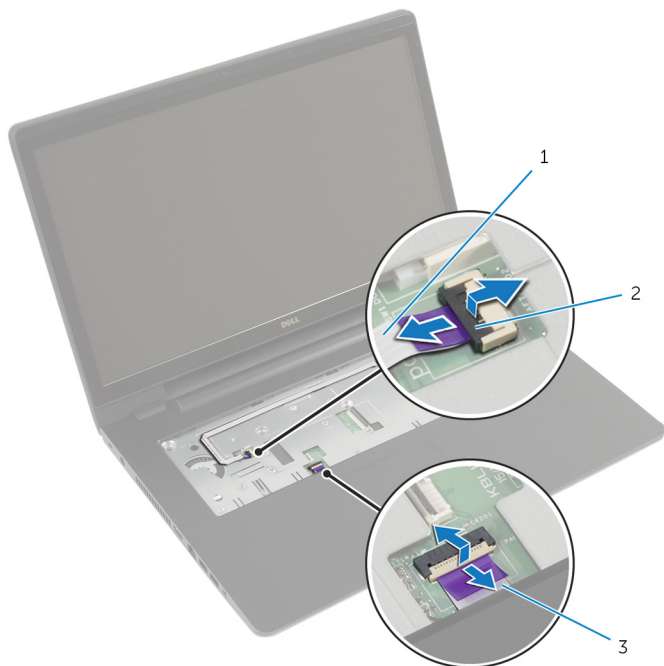


1 skruer (10)

2 datamaskinbase

4 Snu datamaskinen opp-ned, og åpne skjermen så langt som mulig.

- 5 Løft kontaktlåsen, og koble kabelen på strømknappkortet og styreplaten fra hovedkortet.



- 1 kabel til strømknappkort 2 kontaktlåser (2)
3 styreplatekabel

- 6 Bruk en plaststift, og løft forsiktig, og frigjør tappene på håndleddstøtten fra sporene i datamaskinbasen.



1 plastspiss

2 håndleddstøtte

- 7 Løft håndleddstøtten vekk fra skjermenheten.

Sette på plass håndleddsstøtten



ADVARSEL: Før du gjør arbeid inni datamaskin, les sikkerhetsinformasjonen som fulgte med datamaskinen, og følg trinnene i [Før du gjør noe inni datamaskinen](#). Etter at du har utført arbeid inni datamaskinen skal du følge instruksjonene i [Etter at du har utført arbeid i datamaskinen](#). Se hjemmesiden som gjelder etterlevelse av lovpålagte krav, på dell.com/regulatory_compliance.

Fremgangsmåte

- 1 Skyv tappene på håndleddsstøtten inn i sporene på datamaskinbasen, og klikk håndleddsstøtten på plass.
- 2 Skru inn skruene som fester håndleddsstøtten til hovedkortet.
- 3 Skyv kabelen til styreplaten og kabelen til strømknappen inn i kontaktene på hovedkortet, og trykk ned på kontaktlåsene for å feste kablene.
- 4 Lukk skjermen, og snu datamaskinen.
- 5 Skru inn skruene som fester håndleddsstøtten til datamaskinbasen.

Etter jobben

- 1 Sett på [tastaturet](#).
- 2 Sett inn den [optiske stasjonen](#).
- 3 Følg fremgangsmåten fra trinn 3 til trinn 5 for å sette inn [harddisken](#).
- 4 Sett på [bunndekselet](#).
- 5 Sett inn [batteriet](#).

Ta ut strømknappkortet



ADVARSEL: Før du gjør arbeid inni datamaskin, les sikkerhetsinformasjonen som fulgte med datamaskinen, og følg trinnene i [Før du gjør noe inni datamaskinen](#). Etter at du har utført arbeid inni datamaskinen skal du følge instruksjonene i [Etter at du har utført arbeid i datamaskinen](#). Se hjemmesiden som gjelder etterlevelse av lovpålagte krav, på dell.com/regulatory_compliance.

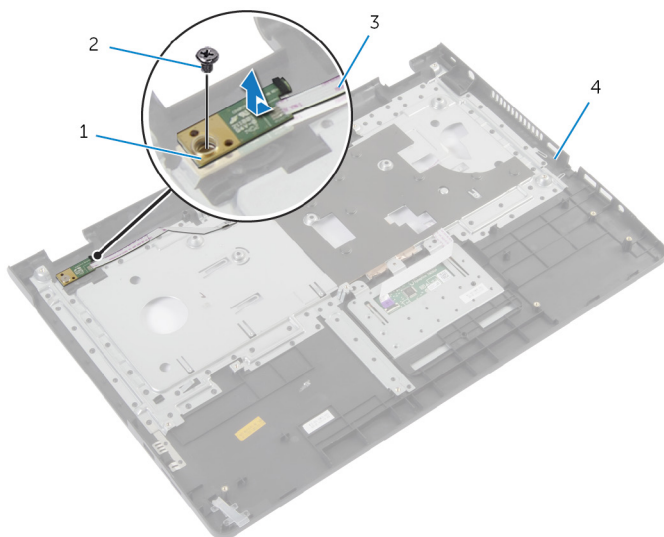
Før jobben

- 1 Ta ut [batteriet](#)
- 2 Ta av [bunndekslet](#).
- 3 Følg fremgangsmåten fra trinn 1 til trinn 3 for å ta ut [harddisken](#).
- 4 Følg fremgangsmåten fra trinn 1 til trinn 2 for å ta ut den [optiske stasjonen](#).
- 5 Ta av [tastaturet](#).
- 6 Fjern [håndleddstøtten](#).

Fremgangsmåte

- 1 Fjern strømknappkortets kabel fra håndleddstøtten.
- 2 Snu håndleddstøtten, og plasser den på en ren og jevn flate.
- 3 Ta kabelen til strømknappkortet ut gjennom åpningen i håndleddstøtten.
- 4 Skru ut skruen som fester strømknappkortet til håndleddstøtten.
- 5 Noter deg føringen av kabelen på strømknappkortet, og fjern den fra håndleddstøtten.

6 Løft strømknappkortet i en vinkel, og fjern det fra håndleddstøtten.



1 strømknappkort

2 skrue

3 kabel til strømknappkort

4 håndleddstøtte

Sette inn strømknappkortet



ADVARSEL: Før du gjør arbeid inni datamaskin, les sikkerhetsinformasjonen som fulgte med datamaskinen, og følg trinnene i [Før du gjør noe inni datamaskinen](#). Etter at du har utført arbeid inni datamaskinen skal du følge instruksjonene i [Etter at du har utført arbeid i datamaskinen](#). Se hjemmesiden som gjelder etterlevelse av lovpålagte krav, på dell.com/regulatory_compliance.

Fremgangsmåte

- 1 Juster skruehullet på strømknappkortet etter skruehullet på håndleddstøtten.
- 2 Skru inn skruen som fester strømknappkortet til håndleddstøtten.
- 3 Fest strømknappkortets kabel på håndleddstøtten.
- 4 Skyv kabelen til strømknappkortet gjennom åpningen i håndleddstøtten.
- 5 Snu håndleddstøtten rundt.

Etter jobben

- 1 Sett på plass [håndleddstøtten](#).
- 2 Sett på [tastaturet](#).
- 3 Følg fremgangsmåten fra trinn 3 til trinn 5 for å sette inn [harddisken](#).
- 4 Sett på [bunndekselet](#).
- 5 Sett inn [batteriet](#).

Fjerne styreplaten



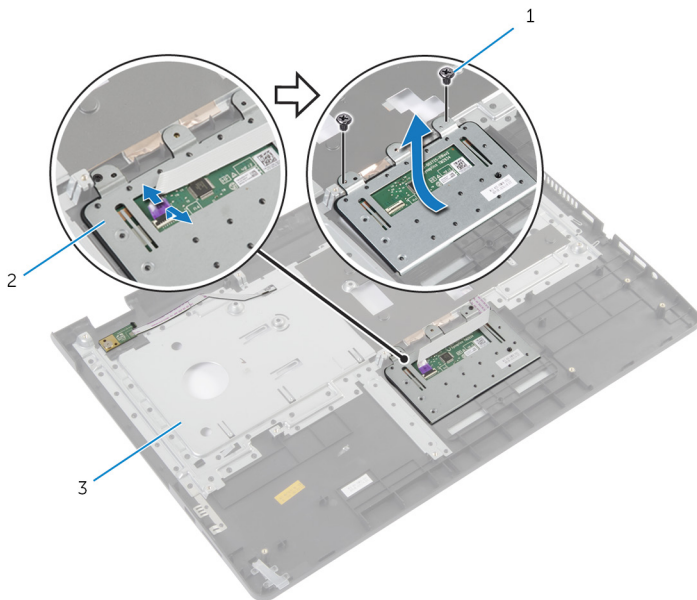
ADVARSEL: Før du gjør arbeid inni datamaskin, les sikkerhetsinformasjonen som fulgte med datamaskinen, og følg trinnene i [Før du gjør noe inni datamaskinen](#). Etter at du har utført arbeid inni datamaskinen skal du følge instruksjonene i [Etter at du har utført arbeid i datamaskinen](#). Se hjemmesiden som gjelder etterlevelse av lovpålagte krav, på dell.com/regulatory_compliance.

Før jobben

- 1 Ta ut [batteriet](#)
- 2 Ta av [bunndekslet](#).
- 3 Følg fremgangsmåten fra trinn 1 til trinn 3 for å ta ut [harddisken](#).
- 4 Følg fremgangsmåten fra trinn 1 til trinn 2 for å ta ut [den optiske stasjonen](#).
- 5 Ta av [tastaturet](#).
- 6 Fjern [håndleddstøtten](#).

Fremgangsmåte

- 1 Løft kontaktlåsen, og koble styreplatekabelen fra styreplaten.
- 2 Skru ut skruene som festerr styreplaten til håndleddstøtten.



1 skruer (2)

2 styreplate

3 håndleddstøtte

- 3 Løft styreplaten vekk fra håndleddstøtten.

Sette på styreplaten



ADVARSEL: Før du gjør arbeid inni datamaskin, les sikkerhetsinformasjonen som fulgte med datamaskinen, og følg trinnene i [Før du gjør noe inni datamaskinen](#). Etter at du har utført arbeid inni datamaskinen skal du følge instruksjonene i [Etter at du har utført arbeid i datamaskinen](#). Se hjemmesiden som gjelder etterlevelse av lovpålagte krav, på dell.com/regulatory_compliance.

Fremgangsmåte

- 1 Juster skruehullene på styreplaten etter skruehullene på håndleddstøtten.
- 2 Skru inn skruene som fester styreplaten til håndstøtten.
- 3 Skyv styreplatekabelen inn i kontakten på styreplaten, og trykk ned på låsen for å feste den.

Etter jobben

- 1 Sett på plass [håndleddstøtten](#).
- 2 Sett på [tastaturet](#).
- 3 Følg fremgangsmåten fra trinn 4 til trinn 5 for å sette inn den [optiske stasjonen](#).
- 4 Følg fremgangsmåten fra trinn 3 til trinn 5 for å sette inn [harddisken](#).
- 5 Sett på [bunndekselet](#).
- 6 Sett inn [batteriet](#).

Ta ut batterikontaktkortet



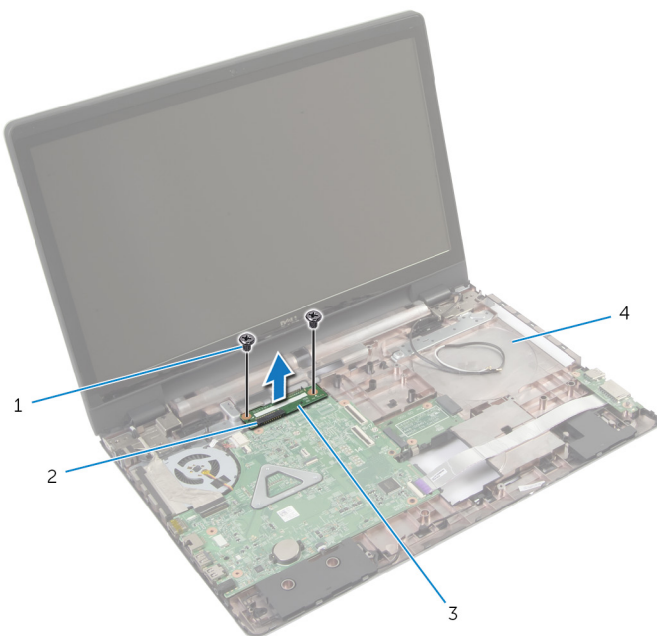
ADVARSEL: Før du gjør arbeid inni datamaskin, les sikkerhetsinformasjonen som fulgte med datamaskinen, og følg trinnene i [Før du gjør noe inni datamaskinen](#). Etter at du har utført arbeid inni datamaskinen skal du følge instruksjonene i [Etter at du har utført arbeid i datamaskinen](#). Se hjemmesiden som gjelder etterlevelse av lovpålagte krav, på dell.com/regulatory_compliance.

Før jobben

- 1 Ta ut [batteriet](#)
- 2 Ta av [bunndekslet](#).
- 3 Følg fremgangsmåten fra trinn 1 til trinn 3 for å ta ut [harddisken](#).
- 4 Følg fremgangsmåten fra trinn 1 til trinn 2 for å ta ut [den optiske stasjonen](#).
- 5 Ta av [tastaturet](#).
- 6 Fjern [håndleddstøtten](#).

Fremgangsmåte


- 1 Skru ut skruene som fester batterikontaktkortet til datamaskinbasen.



- | | | | |
|---|--------------------|---|----------------|
| 1 | skruer (2) | 2 | kontaktlås |
| 3 | batterikontaktkort | 4 | datamaskinbase |

- 2 Løft batterikontaktkort forsiktig for å koble den fra hovedkortet.

Sette inn batterikontaktkortet

 **ADVARSEL:** Før du gjør arbeid inni datamaskin, les sikkerhetsinformasjonen som fulgte med datamaskinen, og følg trinnene i [Før du gjør noe inni datamaskinen](#). Etter at du har utført arbeid inni datamaskinen skal du følge instruksjonene i [Etter at du har utført arbeid i datamaskinen](#). Se hjemmesiden som gjelder etterlevelse av lovpålagte krav, på dell.com/regulatory_compliance.

Fremgangsmåte

- 1 Juster skruehullene på batterikontaktkortet etter skruehullene på datamaskinbasen.
- 2 Trykk batterikontaktkortet ned på plass.
- 3 Skru inn skruene som fester batterikontaktkortet til datamaskinbasen.

Etter jobben

- 1 Sett på plass [håndleddstøtten](#).
- 2 Sett på [tastaturet](#).
- 3 Følg fremgangsmåten fra trinn 4 til trinn 5 for å sette inn den [optiske stasjonen](#).
- 4 Følg fremgangsmåten fra trinn 3 til trinn 5 for å sette inn [harddisken](#).
- 5 Sett på [bunndekselet](#).
- 6 Sett inn [batteriet](#).

Ta ut I/U-kortet



ADVARSEL: Før du gjør arbeid inni datamaskin, les sikkerhetsinformasjonen som fulgte med datamaskinen, og følg trinnene i [Før du gjør noe inni datamaskinen](#). Etter at du har utført arbeid inni datamaskinen skal du følge instruksjonene i [Etter at du har utført arbeid i datamaskinen](#). Se hjemmesiden som gjelder etterlevelse av lovpålagte krav, på dell.com/regulatory_compliance.

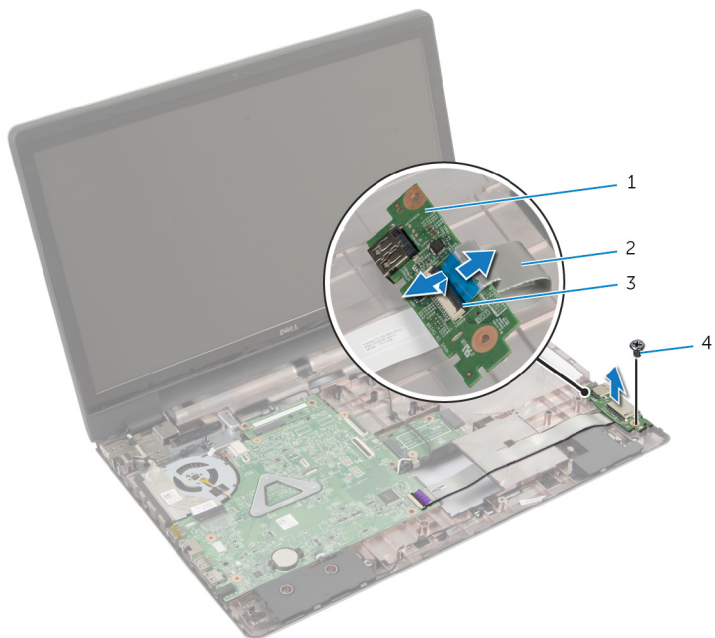
Før jobben

- 1 Ta ut [batteriet](#)
- 2 Ta av [bunndekslet](#).
- 3 Følg fremgangsmåten fra trinn 1 til trinn 3 for å ta ut [harddisken](#).
- 4 Følg fremgangsmåten fra trinn 1 til trinn 2 for å ta ut [den optiske stasjonen](#).
- 5 Ta av [tastaturet](#).
- 6 Fjern [håndleddstøtten](#).

Fremgangsmåte

- 1 Skru ut skruen som fester I/U-kortet til datamaskinbasen.
- 2 Løft I/U-kortet forsiktig, og snu det opp ned.
- 3 Løft kontaktlåsen og koble I/U-kabelen fra I/U-kortkabelkontakten ved bruk av uttrekkstappen.

4 Løft I/U-kortet vekk fra datamaskinbasen.




1 I/U-kort

2 I/U-kortkabel

3 kontaktlås

4 skrue

Sette inn I/U-kortet

 **ADVARSEL:** Før du gjør arbeid inni datamaskin, les sikkerhetsinformasjonen som fulgte med datamaskinen, og følg trinnene i [Før du gjør noe inni datamaskinen](#). Etter at du har utført arbeid inni datamaskinen skal du følge instruksjonene i [Etter at du har utført arbeid i datamaskinen](#). Se hjemmesiden som gjelder etterlevelse av lovpålagte krav, på dell.com/regulatory_compliance.

Fremgangsmåte

- 1 Skyv I/U-kortkabelen inn i I/U-kortkabelkontakten, og trykk ned på låsen for å feste kabelen.
- 2 Snu I/U-kortet forsiktig, og juster skruehullene på I/U-kortet etter skruehullene på datamaskinbasen.
- 3 Skru inn skruen som fester I/U-kortet til datamaskinbasen.

Etter jobben

- 1 Sett på plass [håndleddstøtten](#).
- 2 Sett på [tastaturet](#).
- 3 Følg fremgangsmåten fra trinn 4 til trinn 5 for å sette inn den [optiske stasjonen](#).
- 4 Følg fremgangsmåten fra trinn 3 til trinn 5 for å sette inn [harddisken](#).
- 5 Sett på [bunndekselet](#).
- 6 Sett inn [batteriet](#).

Ta ut kontaktkortet på den optiske stasjonen



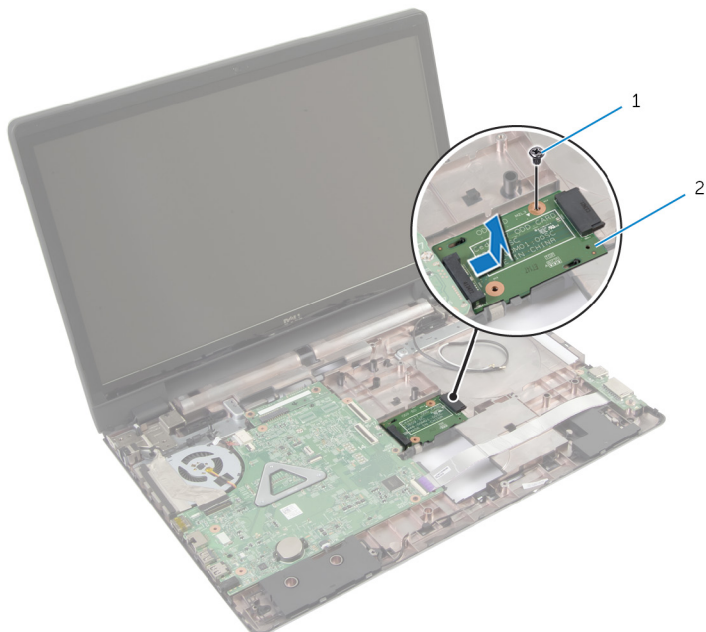
ADVARSEL: Før du gjør arbeid inni datamaskin, les sikkerhetsinformasjonen som fulgte med datamaskinen, og følg trinnene i [Før du gjør noe inni datamaskinen](#). Etter at du har utført arbeid inni datamaskinen skal du følge instruksjonene i [Etter at du har utført arbeid i datamaskinen](#). Se hjemmesiden som gjelder etterlevelse av lovpålagte krav, på dell.com/regulatory_compliance.

Før jobben

- 1 Ta ut [batteriet](#)
- 2 Ta av [bunndekslet](#).
- 3 Følg fremgangsmåten fra trinn 1 til trinn 3 for å ta ut [harddisken](#).
- 4 Ta ut den [optiske stasjonen](#).
- 5 Ta ut [trådløskortet](#).
- 6 Ta av [tastaturet](#).
- 7 Fjern [håndleddstøtten](#).

Fremgangsmåte

- 1 Skru ut skruen som fester kontaktkortet på den optiske stasjonen til datamaskinbasen.



1 skrue

2 kontaktkortet på den optiske stasjonen

- 2 Skyv og løft kontaktkortet på den optiske stasjonen vekk fra datamaskinbasen.

Sette inn kontaktkortet til den optiske stasjonen



ADVARSEL: Før du gjør arbeid inni datamaskin, les sikkerhetsinformasjonen som fulgte med datamaskinen, og følg trinnene i [Før du gjør noe inni datamaskinen](#). Etter at du har utført arbeid inni datamaskinen skal du følge instruksjonene i [Etter at du har utført arbeid i datamaskinen](#). Se hjemmesiden som gjelder etterlevelse av lovpålagte krav, på dell.com/regulatory_compliance.

Fremgangsmåte

- 1 Skyv og koble kontaktkortet til den optiske stasjonen, til hovedkortet.
- 2 Skru inn skruen som fester kontaktkortet på den optiske stasjonen til datamaskinbasen.

Etter jobben

- 1 Sett på plass [håndleddstøtten](#).
- 2 Sett på [tastaturet](#).
- 3 Sett inn [trådløskortet](#).
- 4 Følg fremgangsmåten fra trinn 3 til trinn 5 for å sette inn [harddisken](#).
- 5 Sett på plass den [optiske stasjonen](#).
- 6 Sett på [bunndekselet](#).
- 7 Sett inn [batteriet](#).

Ta ut klokkebatteriet



ADVARSEL: Før du gjør arbeid inni datamaskin, les sikkerhetsinformasjonen som fulgte med datamaskinen, og følg trinnene i [Før du gjør noe inni datamaskinen](#). Etter at du har utført arbeid inni datamaskinen skal du følge instruksjonene i [Etter at du har utført arbeid i datamaskinen](#). Se hjemmesiden som gjelder etterlevelse av lovpålagte krav, på dell.com/regulatory_compliance.



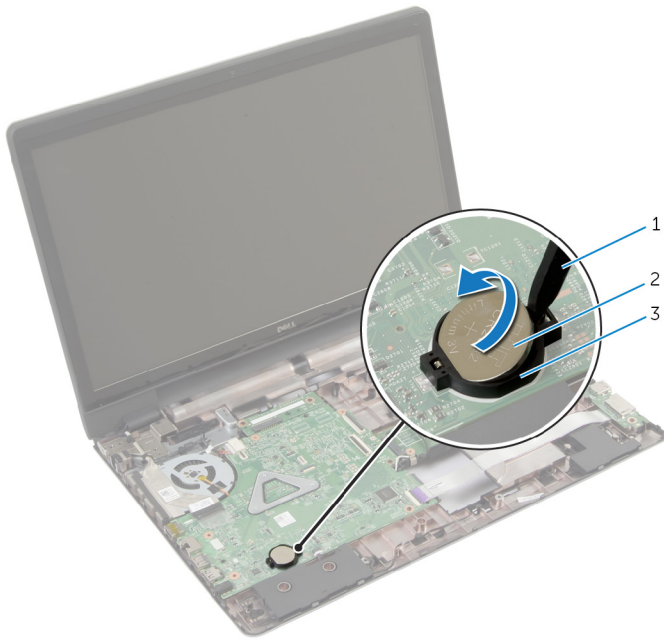
FORSIKTIG: Når du tar ut klokkebatteriet, blir BIOS-innstillingene tilbakestilt til standardverdiene. Det anbefales at du noterer ned BIOS-innstillingene før du tar ut klokkebatteriet.

Før jobben

- 1 Ta ut [batteriet](#)
- 2 Ta av [bunndekslet](#).
- 3 Følg fremgangsmåten fra trinn 1 til trinn 3 for å ta ut [harddisken](#).
- 4 Følg fremgangsmåten fra trinn 1 til trinn 2 for å ta ut den [optiske stasjonen](#).
- 5 Ta av [tastaturet](#).
- 6 Fjern [håndleddstøtten](#).

Fremgangsmåte

Bruk en plastspiss til å lirke klokkebatteriet forsiktig ut av batterikontakten på hovedkortet.



1 plastspiss

2 klokkebatteri

3 batterikontakt

Sette inn klokkebatteriet



ADVARSEL: Før du gjør arbeid inni datamaskin, les sikkerhetsinformasjonen som fulgte med datamaskinen, og følg trinnene i [Før du gjør noe inni datamaskinen](#). Etter at du har utført arbeid inni datamaskinen skal du følge instruksjonene i [Etter at du har utført arbeid i datamaskinen](#). Se hjemmesiden som gjelder etterlevelse av lovpålagte krav, på dell.com/regulatory_compliance.

Fremgangsmåte

Vend den positive siden opp, og klikk klokkebatteriet i batterikontakten på hovedkortet.

Etter jobben

- 1 Sett på plass [håndleddstøtten](#).
- 2 Sett på [tastaturet](#).
- 3 Følg fremgangsmåten fra trinn 4 til trinn 5 for å sette inn den [optiske stasjonen](#).
- 4 Følg fremgangsmåten fra trinn 3 til trinn 5 for å sette inn [harddisken](#).
- 5 Sett inn [batteriet](#).
- 6 Sett på [bunndekselet](#).

Ta av høyttalerne



ADVARSEL: Før du gjør arbeid inni datamaskin, les sikkerhetsinformasjonen som fulgte med datamaskinen, og følg trinnene i [Før du gjør noe inni datamaskinen](#). Etter at du har utført arbeid inni datamaskinen skal du følge instruksjonene i [Etter at du har utført arbeid i datamaskinen](#). Se hjemmesiden som gjelder etterlevelse av lovpålagte krav, på dell.com/regulatory_compliance.

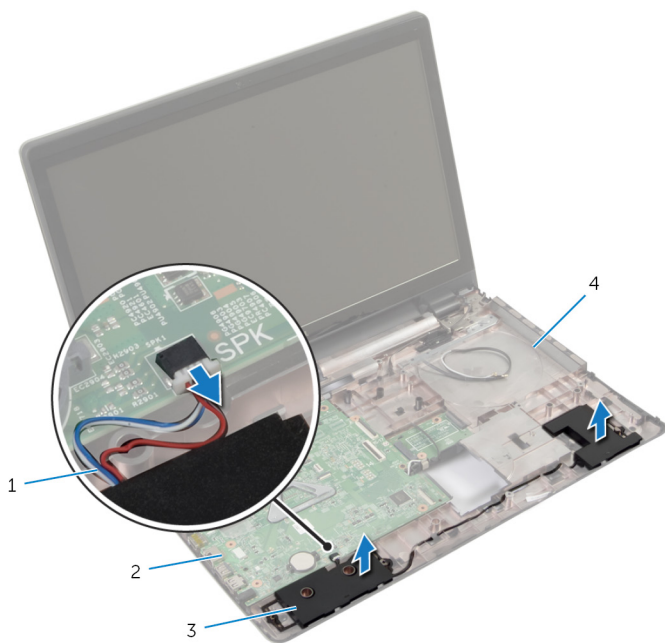
Før jobben

- 1 Ta ut [batteriet](#)
- 2 Ta av [bunndekslet](#).
- 3 Følg fremgangsmåten fra trinn 1 til trinn 3 for å ta ut [harddisken](#).
- 4 Følg fremgangsmåten fra trinn 1 til trinn 2 for å ta ut den [optiske stasjonen](#).
- 5 Ta av [tastaturet](#).
- 6 Fjern [håndleddstøtten](#).
- 7 Ta ut [I/U-kortet](#).

Fremgangsmåte

- 1 Koble høyttalerkabelen fra hovedkortet.
- 2 Noter deg hvordan høyttalerkabelen er lagt, og ta kabelen ut av kabelføringene på datamaskinbasen.

3 Løft høyttalerne sammen med høyttalerkabelen ut av datamaskinbasen.



1 høyttalerkabel

2 hovedkort

3 høyttalere (2)

4 datamaskinbase

Sette inn høyttalerne



ADVARSEL: Før du gjør arbeid inni datamaskin, les sikkerhetsinformasjonen som fulgte med datamaskinen, og følg trinnene i [Før du gjør noe inni datamaskinen](#). Etter at du har utført arbeid inni datamaskinen skal du følge instruksjonene i [Etter at du har utført arbeid i datamaskinen](#). Se hjemmesiden som gjelder etterlevelse av lovpålagte krav, på dell.com/regulatory_compliance.

Fremgangsmåte

- 1 Bruk justeringspinnene på datamaskinbasen til å plassere høyttalerne riktig.
- 2 Før antennekabelen gjennom kabelføringene i datamaskinbasen.
- 3 Koble høyttalerkabelen til hovedkortet.

Etter jobben

- 1 Sett inn [I/U-kortet](#).
- 2 Sett på plass [håndleddstøtten](#).
- 3 Sett på [tastaturet](#).
- 4 Følg fremgangsmåten fra trinn 3 til trinn 5 for å sette inn [harddisken](#).
- 5 Følg fremgangsmåten fra trinn 4 til trinn 5 for å sette inn den [optiske stasjonen](#).
- 6 Sett på [bunndekselet](#).
- 7 Sett inn [batteriet](#).

Ta ut hovedkortet



ADVARSEL: Før du gjør arbeid inni datamaskin, les sikkerhetsinformasjonen som fulgte med datamaskinen, og følg trinnene i [Før du gjør noe inni datamaskinen](#). Etter at du har utført arbeid inni datamaskinen skal du følge instruksjonene i [Etter at du har utført arbeid i datamaskinen](#). Se hjemmesiden som gjelder etterlevelse av lovpålagte krav, på dell.com/regulatory_compliance.



MERK: Datamaskinens servicekode er lagret i hovedkortet. Du må oppgi servicekoden i System Setup-programmet når du har satt inn hovedkortet.



MERK: Dersom hovedkoret fjernes, fjernes alle endringer som er gjort med BIOS ved bruk av systemoppsett. De ønskede endringene må gjøres på nytt etter at hovedkortet er byttet ut.



MERK: Før du kobler kablene fra hovedkortet, må du merke deg plasseringen av kontaktene, slik at du kan koble riktig til igjen etter at du har skiftet ut hovedkortet.

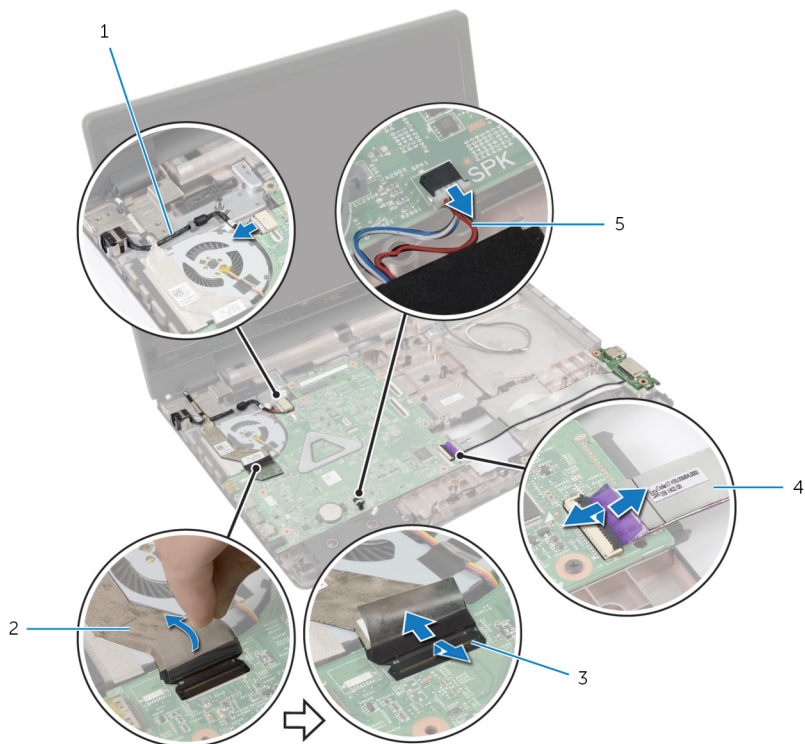
Før jobben

- 1 Ta ut [batteriet](#)
- 2 Ta av [bunndekslet](#).
- 3 Ta ut [minnemodulen](#).
- 4 Følg fremgangsmåten fra trinn 1 til trinn 3 for å ta ut [harddisken](#).
- 5 Følg fremgangsmåten fra trinn 1 til trinn 2 for å ta ut den [optiske stasjonen](#).
- 6 Ta ut [trådløskortet](#).
- 7 Ta av [tastaturet](#).
- 8 Fjern [håndleddstøtten](#).
- 9 Ta ut [batterikontaktkortet](#).
- 10 Ta ut [kontaktkortet på den optiske stasjonen](#).

Fremgangsmåte

- 1 Lukk skjermen, og snu datamaskinen.
- 2 Fjern antennekablene fra kabelføringene på datamaskinbasen.
- 3 Skyv antennekablene gjennom sporet på datamaskinbasen.

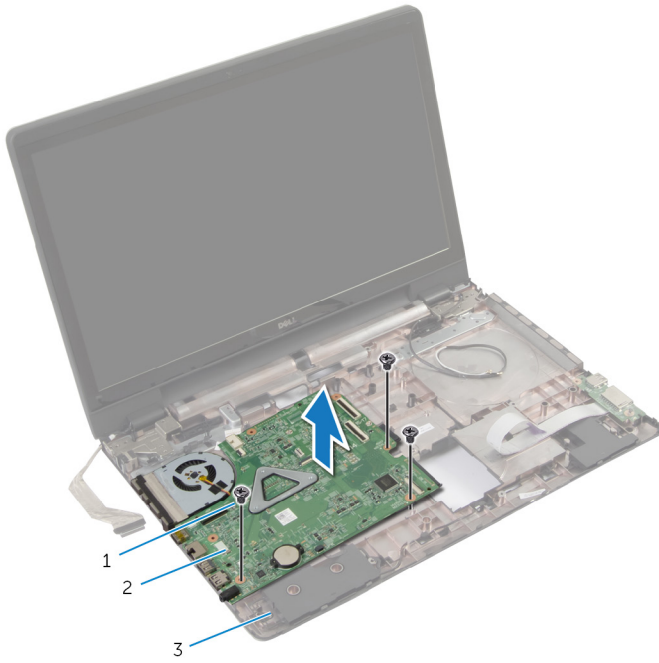
- 4 Snu datamaskinen opp- ned, og åpne skjermen så langt som mulig.
- 5 Fjern teipen som fester skjermkabelen til hovedkortet
- 6 Løft kontaktlåsene og koble skjermkabelen og I/U-kortkabelen fra hovedkortet.
- 7 Dra skjermkabelen av viften.
- 8 Koble kabelen til strømadapterporten og høyttalerkabelen fra hovedkortet.



- | | | | |
|---|----------------------------|---|---------------|
| 1 | kabel til strømadapterport | 2 | skjermkabel |
| 3 | låser (3) | 4 | I/U-kortkabel |
| 5 | høyttalerkabel | | |

- 9 Skru ut skruene som fester hovedkortet til datamaskinbasen.

10 Løft hovedkortenheden ut av datamaskinen.




1 skruer (3)


2 hovedkortenheden

3 datamaskinbase

11 Fjern [varmeavlederenheden](#).

Sette inn hovedkortet

 **ADVARSEL:** Før du gjør arbeid inni datamaskin, les sikkerhetsinformasjonen som fulgte med datamaskinen, og følg trinnene i [Før du gjør noe inni datamaskinen](#). Etter at du har utført arbeid inni datamaskinen skal du følge instruksjonene i [Etter at du har utført arbeid i datamaskinen](#). Se hjemmesiden som gjelder etterlevelse av lovpålagte krav, på dell.com/regulatory_compliance.

 **MERK:** Datamaskinens servicekode er lagret i hovedkortet. Du må oppgi servicekoden i System Setup-programmet når du har satt inn hovedkortet.

Fremgangsmåte

- 1 Sett inn [varmeavlederenheten](#).
- 2 Juster skru hullene på hovedkortet etter skru hullene på datamaskinbasen.
- 3 Skru inn skruene som fester hovedkortenheten til datamaskinbasen.
- 4 Koble kabelen til strømadapterporten og høyttalerkabelen til hovedkortet.
- 5 Fest skjermkabelen til viften.
- 6 Skyv skjermkabelen og I/U-kortkabelen inn i de respektive kontaktene, og trykk ned på låsene for å feste kablene.
- 7 Fest teipen som fester skjermkabelen til hovedkortet.
- 8 Skyv antennekablene gjennom sporet på datamaskinbasen.
- 9 Lukk skjermen, og snu datamaskinen.
- 10 Før antennekablene på datamaskinbasen.

Etter jobben

- 1 Sett inn [kontaktkortet på den optiske stasjonen](#).
- 2 Sett inn [batterikontaktkortet](#).
- 3 Sett på plass [håndledstøtten](#).
- 4 Sett på [tastaturet](#).
- 5 Sett inn [trådløskortet](#).
- 6 Følg fremgangsmåten fra trinn 4 til trinn 5 for å sette inn den [optiske stasjonen](#).
- 7 Følg fremgangsmåten fra trinn 3 til trinn 5 for å sette inn [harddisken](#).

- 8** Sett inn [minnemodulen](#).
- 9** Sett på [bunndekselet](#).
- 10** Sett inn [batteriet](#).

Ta ut varmeavlederen



ADVARSEL: Før du gjør arbeid inni datamaskin, les sikkerhetsinformasjonen som fulgte med datamaskinen, og følg trinnene i [Før du gjør noe inni datamaskinen](#). Etter at du har utført arbeid inni datamaskinen skal du følge instruksjonene i [Etter at du har utført arbeid i datamaskinen](#). Se hjemmesiden som gjelder etterlevelse av lovpålagte krav, på dell.com/regulatory_compliance.



ADVARSEL: Varmeavlederenheten kan bli svært varm under normal drift. La varmeavlederen bli kald nok før du tar på den.



FORSIKTIG: For å sikre maksimal avkjøling av prosessoren må du ikke berøre varmeoverføringsområdene på varmeavlederen. Olje fra huden din kan redusere varmeoverføringsegenskapene til kjølepastaen.

Før jobben

- 1 Ta ut [batteriet](#)
- 2 Ta av [bunndekslet](#).
- 3 Ta ut [trådløskortet](#).
- 4 Ta ut [minnemodulen](#).
- 5 Følg fremgangsmåten fra trinn 1 til trinn 2 for å ta ut den [optiske stasjonen](#).
- 6 Følg fremgangsmåten fra trinn 1 til trinn 3 for å ta ut [harddisken](#).
- 7 Ta av [tastaturet](#).
- 8 Fjern [håndleddstøtten](#).
- 9 Ta ut [batterikontaktkortet](#).
- 10 Ta ut [kontaktkortet på den optiske stasjonen](#).
- 11 Følg fremgangsmåten fra trinn 1 til trinn 10 for å ta ut [hovedkortet](#).

Fremgangsmåte

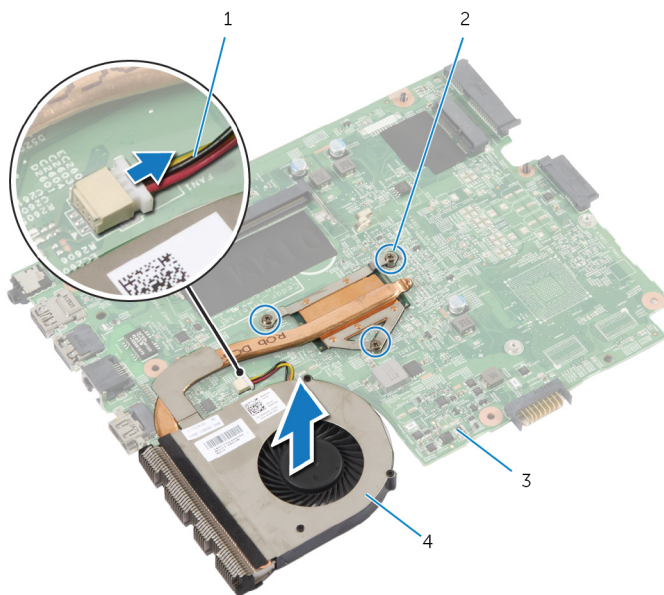
- 1 Snu hovedkortenheten, og legg den på en jevn og ren flate.
- 2 Løsne i rekkefølge (angitt på varmeavlederen) festeskruene som fester varmeavlederenheten til hovedkortet.



MERK: Hvordan varmeavlederen og antall skruer kan variere avhengig av den bestilte konfigurasjonen.

- 3 Koble viftekabelen fra hovedkortet.

4 Løft varmelederenheten vekk fra hovedkortet.




1 viftekabel


2 festeskruer (3)

3 hovedkort

4 varmeavlederenhet

Sette inn varmeavlederenheten

 **ADVARSEL:** Før du gjør arbeid inni datamaskin, les sikkerhetsinformasjonen som fulgte med datamaskinen, og følg trinnene i [Før du gjør noe inni datamaskinen](#). Etter at du har utført arbeid inni datamaskinen skal du følge instruksjonene i [Etter at du har utført arbeid i datamaskinen](#). Se hjemmesiden som gjelder etterlevelse av lovpålagte krav, på dell.com/regulatory_compliance.

 **FORSIKTIG:** Feil justering av varmeavlederens kan forårsake skade på hovedkortet og prosessoren.

Fremgangsmåte

- 1 Juster skruhellene på varmeavlederenheten etter skruhellene på hovedkortet.
- 2 Trekk til i rekkefølge (angitt på varmeavlederens) festeskruene som fester varmeavlederens til hovedkortet.
- 3 Koble viftekabelen til hovedkortet.
- 4 Snu hovedkortet.

Etter jobben

- 1 Følg fremgangsmåten fra trinn 2 til trinn 10 for å sette inn [hovedkortet](#).
- 2 Sett inn [kontaktkortet på den optiske stasjonen](#).
- 3 Sett inn [batterikontaktkortet](#).
- 4 Sett på plass [håndleddstøtten](#).
- 5 Sett på [tastaturet](#).
- 6 Følg fremgangsmåten fra trinn 3 til trinn 5 for å sette inn [harddisken](#).
- 7 Følg fremgangsmåten fra trinn 4 til trinn 5 for å sette inn den [optiske stasjonen](#).
- 8 Sett inn [minnemodulen](#).
- 9 Sett inn [trådløskortet](#).
- 10 Sett på [bunndekselet](#).
- 11 Sett inn [batteriet](#).

Ta av skjermenheten



ADVARSEL: Før du gjør arbeid inni datamaskin, les sikkerhetsinformasjonen som fulgte med datamaskinen, og følg trinnene i [Før du gjør noe inni datamaskinen](#). Etter at du har utført arbeid inni datamaskinen skal du følge instruksjonene i [Etter at du har utført arbeid i datamaskinen](#). Se hjemmesiden som gjelder etterlevelse av lovpålagte krav, på dell.com/regulatory_compliance.

Før jobben



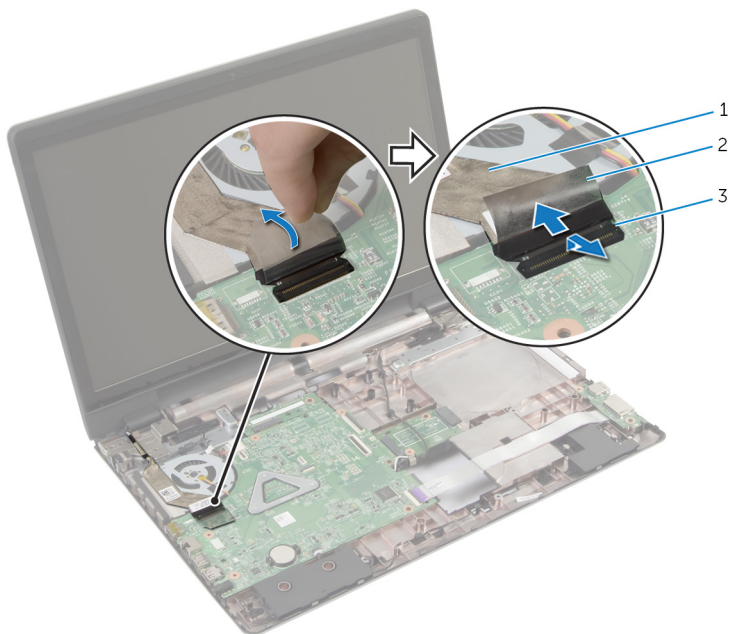
MERK: Disse instruksjonene gjelder bare bærbare maskiner uten berøringsskjerm.

- 1 Ta ut [batteriet](#)
- 2 Ta av [bunndekslet](#).
- 3 Følg fremgangsmåten fra trinn 1 til trinn 3 for å ta ut [harddisken](#).
- 4 Følg fremgangsmåten fra trinn 1 til trinn 2 for å ta ut den [optiske stasjonen](#).
- 5 Ta av [tastaturet](#).
- 6 Fjern [håndleddstøtten](#).

Fremgangsmåte

- 1 Lukk skjermen, og snu datamaskinen.
- 2 Koble antennekablene fra trådløskortet.
- 3 Fjern antennekablene fra kabelføringene på datamaskinbasen.
- 4 Skyv antennekablene gjennom sporet på datamaskinbasen.
- 5 Snu datamaskinen opp-ned, og åpne skjermen så langt som mulig.
- 6 Fjern teipen som fester skjermkabelen til hovedkortet

- 7** Løft opp kontaktlåsen, og koble skjermkabelen fra hovedkortet.



1 skjermkabel

2 teip

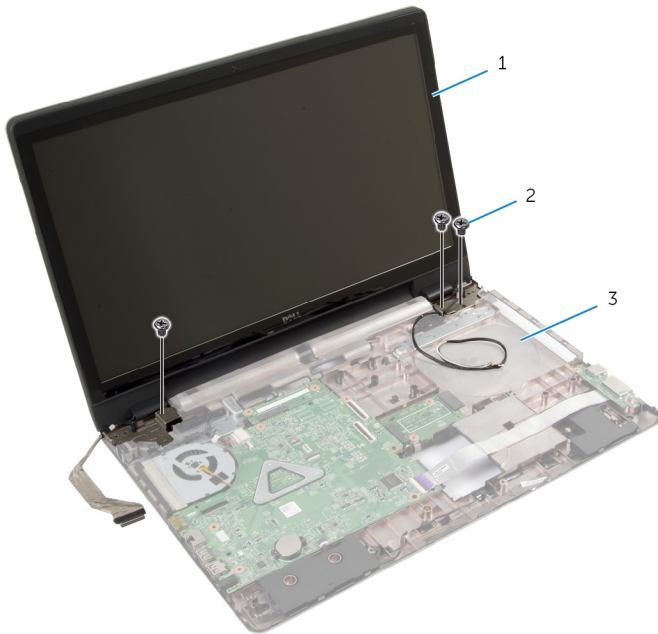
3 kontaktlås

- 8** Dra skjermkabelen av viften.

- 9** Skru ut skruene som fester skjermenheten til datamaskinbasen.

- 10** Noter deg hvordan antennekabelen er lagt, og ta kabelen ut av kabelføringene på datamaskinbasen.

11 Løft skjermenheten opp fra datamaskinbasen.




1 skjermenhet


2 skruer (3)

3 datamaskinbase

Sette på skjermenheten

 **ADVARSEL:** Før du gjør arbeid inni datamaskin, les sikkerhetsinformasjonen som fulgte med datamaskinen, og følg trinnene i [Før du gjør noe inni datamaskinen](#). Etter at du har utført arbeid inni datamaskinen skal du følge instruksjonene i [Etter at du har utført arbeid i datamaskinen](#). Se hjemmesiden som gjelder etterlevelse av lovpålagte krav, på dell.com/regulatory_compliance.

Fremgangsmåte

 **MERK:** Disse instruksjonene gjelder bare bærbare maskiner uten berøringsskjerm.

- 1 Sett skjermenheten på datamaskinbasen, og juster skrueshullene på skjermenheten etter skrueshullene på datamaskinbasen.
- 2 Skru inn skruene som fester skjermenheten til datamaskinbasen.
- 3 Før antennekablene gjennom kabelføringene på datamaskinbasen.
- 4 Fest skjermkabelen til viften.
- 5 Koble skjermkabelen til hovedkortet.
- 6 Fest teipen som fester skjermkabelen til hovedkortet.
- 7 Lukk skjermen, og snu datamaskinen.
- 8 Sett antennekablene inngjennom sporet på datamaskinbasen.
- 9 Før antennekablene på datamaskinbasen.
- 10 Koble antennekablene til det trådløskortet.

Etter jobben

- 1 Sett på plass [håndleddstøtten](#).
- 2 Sett på [tastaturet](#).
- 3 Følg fremgangsmåten fra trinn 4 til trinn 5 for å sette inn den [optiske stasjonen](#).
- 4 Følg fremgangsmåten fra trinn 3 til trinn 5 for å sette inn [harddisken](#).
- 5 Sett på [bunndekselet](#).
- 6 Sett inn [batteriet](#).

Ta av skjermmrammen



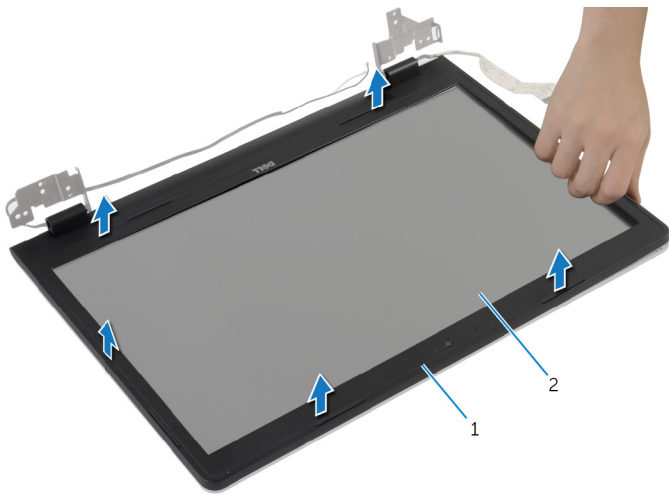
ADVARSEL: Før du gjør arbeid inni datamaskin, les sikkerhetsinformasjonen som fulgte med datamaskinen, og følg trinnene i [Før du gjør noe inni datamaskinen](#). Etter at du har utført arbeid inni datamaskinen skal du følge instruksjonene i [Etter at du har utført arbeid i datamaskinen](#). Se hjemmesiden som gjelder etterlevelse av lovpålagte krav, på dell.com/regulatory_compliance.

Før jobben

- 1 Ta av [bunndekslet](#).
- 2 Ta ut [batteriet](#)
- 3 Følg fremgangsmåten fra trinn 1 til trinn 3 for å ta ut [harddisken](#).
- 4 Følg fremgangsmåten fra trinn 1 til trinn 2 for å ta ut den [optiske stasjonen](#).
- 5 Ta av [tastaturet](#).
- 6 Fjern [håndleddstøtten](#).
- 7 Ta av [skjermenheten](#).

Fremgangsmåte

Bruk fingertuppene for å presse de innvendige kantene på skjermmrammen forsiktig opp, og løft skjermmrammen av skjermenheten.



1 skjeirramme

2 skjeirpanel

Sette på skjermrammen



ADVARSEL: Før du gjør arbeid inni datamaskin, les sikkerhetsinformasjonen som fulgte med datamaskinen, og følg trinnene i [Før du gjør noe inni datamaskinen](#). Etter at du har utført arbeid inni datamaskinen skal du følge instruksjonene i [Etter at du har utført arbeid i datamaskinen](#). Se hjemmesiden som gjelder etterlevelse av lovpålagte krav, på dell.com/regulatory_compliance.

Fremgangsmåte

Juster skjermrammen etter det bakre skjermdekselet, og klikk skjermrammen forsiktig på plass.

Etter jobben

- 1 Sett på [skjermenheten](#).
- 2 Sett på plass [håndleddstøtten](#).
- 3 Sett på [tastaturet](#).
- 4 Følg fremgangsmåten fra trinn 4 til trinn 5 for å sette inn den [optiske stasjonen](#).
- 5 Følg fremgangsmåten fra trinn 3 til trinn 5 for å sette inn [harddisken](#).
- 6 Sett på [bunndekselet](#).
- 7 Sett inn [batteriet](#).

Fjerne kameraet



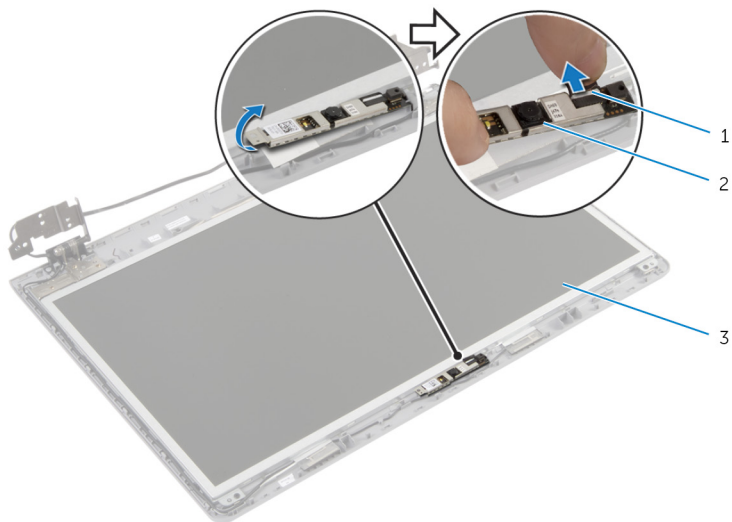
ADVARSEL: Før du gjør arbeid inni datamaskin, les sikkerhetsinformasjonen som fulgte med datamaskinen , og følg trinnene i [Før du gjør noe inni datamaskinen](#). Etter at du har utført arbeid inni datamaskinen skal du følge instruksjonene i [Etter at du har utført arbeid i datamaskinen](#). Se hjemmesiden som gjelder etterlevelse av lovpålagte krav, på dell.com/regulatory_compliance.

Før jobben

- 1 Ta ut [batteriet](#)
- 2 Ta av [bunndekslet](#).
- 3 Følg fremgangsmåten fra trinn 1 til trinn 3 for å ta ut [harddisken](#).
- 4 Følg fremgangsmåten fra trinn 1 til trinn 2 for å ta ut den [optiske stasjonen](#).
- 5 Ta av [tastaturet](#).
- 6 Fjern [håndleddstøtten](#).
- 7 Ta av [skjermenheten](#).
- 8 Ta av [skjermmrammen](#).

Fremgangsmåte

- 1 Løft forsiktig, og fjern kameraet fra skjermens bakdeksel.
- 2 Koble kamerakabelen fra kameraet.



1 kamerakabel

2 kamera

3 skjermens bakdeksel

Sette inn kameraet



ADVARSEL: Før du gjør arbeid inni datamaskin, les sikkerhetsinformasjonen som fulgte med datamaskinen, og følg trinnene i [Før du gjør noe inni datamaskinen](#). Etter at du har utført arbeid inni datamaskinen skal du følge instruksjonene i [Etter at du har utført arbeid i datamaskinen](#). Se hjemmesiden som gjelder etterlevelse av lovpålagte krav, på dell.com/regulatory_compliance.

Fremgangsmåte

- 1 Koble kamerakabelen til kameraet.
- 2 Bruk justeringspinnen på skjermens bakdeksel til å plassere kameraet i rett posisjon.
- 3 Fest kameraet til skjermnes bakdeksel.

Etter jobben

- 1 Sett på [skjermrammen](#).
- 2 Sett på [skjermenheten](#).
- 3 Sett på plass [håndleddstøtten](#).
- 4 Sett på [tastaturet](#).
- 5 Følg fremgangsmåten fra trinn 4 til trinn 5 for å sette inn den [optiske stasjonen](#).
- 6 Følg fremgangsmåten fra trinn 3 til trinn 5 for å sette inn [harddisken](#).
- 7 Sett på [bunndekselet](#).
- 8 Sett inn [batteriet](#).

Ta av skjermpanelet



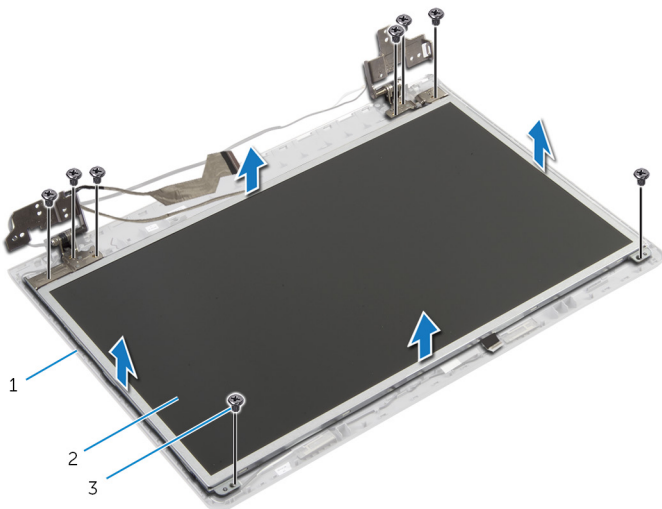
ADVARSEL: Før du gjør arbeid inni datamaskin, les sikkerhetsinformasjonen som fulgte med datamaskinen, og følg trinnene i [Før du gjør noe inni datamaskinen](#). Etter at du har utført arbeid inni datamaskinen skal du følge instruksjonene i [Etter at du har utført arbeid i datamaskinen](#). Se hjemmesiden som gjelder etterlevelse av lovpålagte krav, på dell.com/regulatory_compliance.

Før jobben

- 1 Ta ut [batteriet](#)
- 2 Ta av [bunndekslet](#).
- 3 Følg fremgangsmåten fra trinn 1 til trinn 3 for å ta ut [harddisken](#).
- 4 Følg fremgangsmåten fra trinn 1 til trinn 2 for å ta ut den [optiske stasjonen](#).
- 5 Ta av [tastaturet](#).
- 6 Fjern [håndleddstøtten](#).
- 7 Ta av [skjermenheten](#).
- 8 Ta av [skjermmrammen](#).
- 9 Ta ut [kameraet](#).

Fremgangsmåte

- 1 Noter deg hvordan kablen er lagt, og ta kablen ut av kabelføringen på skjermens bakdeksel.
- 2 Skru ut skruene som fester skjermpanelet til skjermens bakdeksel.



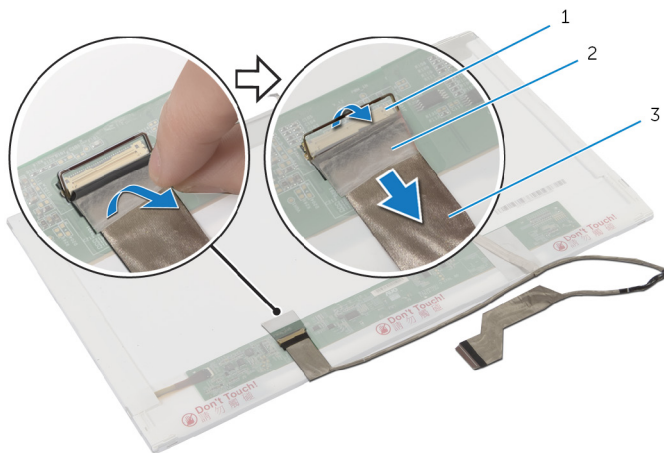
1 skjermens bakdeksel

2 skjermpanel

3 skruer (8)

- 3 Løft skjermpanelet forsiktig, og snu det opp-ned.
- 4 Fjern teipen som fester skjermkablen til skjermpanelet.

5 Løft kontaktlåsen, og koble skjermkabelen fra skjermpanelet.




1 kontaktlås

2 teip

3 skjermkabel

Sette på skjermpanelet

 **ADVARSEL:** Før du gjør arbeid inni datamaskin, les sikkerhetsinformasjonen som fulgte med datamaskinen, og følg trinnene i [Før du gjør noe inni datamaskinen](#). Etter at du har utført arbeid inni datamaskinen skal du følge instruksjonene i [Etter at du har utført arbeid i datamaskinen](#). Se hjemmesiden som gjelder etterlevelse av lovpålagte krav, på dell.com/regulatory_compliance.

Fremgangsmåte

- 1 Koble skjermkabelen til skjermpanelet, og trykk ned på kontaktlåsen for å feste kabelen.
- 2 Fest teipen som fester skjermkabelen til skjermpanelet.
- 3 Plasser skjermpanelet forsiktig på skjermens bakdeksel.
- 4 Juster skruerullene på skjermpanelet etter skruerullene på skjermens bakdeksel.
- 5 Skru inn skruene som fester skjermpanelet til skjermens bakdeksel.
- 6 Før skjermkabelen gjennom kabelføringene på skjermens bakdeksel.

Etter jobben

- 1 Sett inn [kameraet](#).
- 2 Sett på [skjermrammen](#).
- 3 Sett på [skjermenheten](#).
- 4 Sett på plass [håndleddstøtten](#).
- 5 Sett på [tastaturet](#).
- 6 Følg fremgangsmåten fra trinn 4 til trinn 5 for å sette inn den [optiske stasjonen](#).
- 7 Følg fremgangsmåten fra trinn 3 til trinn 5 for å sette inn [harddisken](#).
- 8 Sett på [bunndekselet](#).
- 9 Sett inn [batteriet](#).

Sette på skjermens bakdeksel og antenneenheten



ADVARSEL: Før du gjør arbeid inni datamaskin, les sikkerhetsinformasjonen som fulgte med datamaskinen, og følg trinnene i [Før du gjør noe inni datamaskinen](#). Etter at du har utført arbeid inni datamaskinen skal du følge instruksjonene i [Etter at du har utført arbeid i datamaskinen](#). Se hjemmesiden som gjelder etterlevelse av lovpålagte krav, på dell.com/regulatory_compliance.

Før jobben



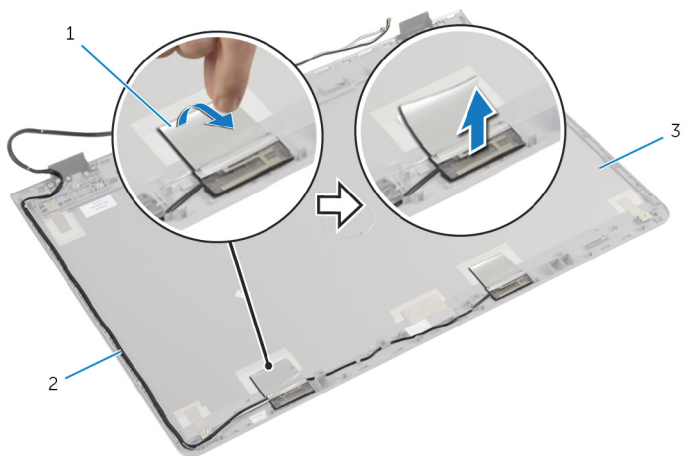
MERK: Disse instruksjonene gjelder bare bærbare maskiner uten berøringsskjerm.

- 1 Ta ut [batteriet](#)
- 2 Ta av [bunndekslet](#).
- 3 Følg fremgangsmåten fra trinn 1 til trinn 3 for å ta ut [harddisken](#).
- 4 Følg fremgangsmåten fra trinn 1 til trinn 2 for å ta ut den [optiske stasjonen](#).
- 5 Ta av [tastaturet](#).
- 6 Fjern [håndleddstøtten](#).
- 7 Ta av [skjermenheten](#).
- 8 Ta av [skjermrammen](#).
- 9 Ta ut [kameraet](#).
- 10 Følg fremgangsmåten fra trinn 1 til trinn 3 for å ta ut [skjermpanelet](#).

Fremgangsmåte

- 1 På skjermens baksdeksel og antenneenhet, fjern teipen som fester antennekablene til skjermens bakdeksel.
- 2 Fjern antennekablene fra kabelføringene på skjermens bakdeksel.

3 Løft antennekablene vekk fra skjermens bakdeksel.



1 teip

2 antennekabler

3 skjermens bakdeksel og antenneenhet

Sette på skjermens bakdeksel og antenneenheten



ADVARSEL: Før du gjør arbeid inni datamaskin, les sikkerhetsinformasjonen som fulgte med datamaskinen, og følg trinnene i [Før du gjør noe inni datamaskinen](#). Etter at du har utført arbeid inni datamaskinen skal du følge instruksjonene i [Etter at du har utført arbeid i datamaskinen](#). Se hjemmesiden som gjelder etterlevelse av lovpålagte krav, på dell.com/regulatory_compliance.

Fremgangsmåte

- 1 Før antennekablene gjennom kabelføringene på skjermens bakdeksel.
- 2 Fest teipen som fester antennekablene til skjermens bakdeksel.

Etter arbeidet

- 1 Følg fremgangsmåten fra trinn 3 til trinn 6 for å sette inn [skjermpanelet](#).
- 2 Sett inn [kameraet](#).
- 3 Sett på [skjermmrammen](#).
- 4 Sett på [skjermenheten](#).
- 5 Sett på plass [håndleddstøtten](#).
- 6 Sett på [tastaturet](#).
- 7 Følg fremgangsmåten fra trinn 1 til trinn 2 for å sette inn den [optiske stasjonen](#).
- 8 Følg fremgangsmåten fra trinn 1 til trinn 3 for å sette inn [harddisken](#).
- 9 Sett på [bunndekselet](#).
- 10 Sett inn [batteriet](#).

Flash-oppdatere BIOS

Det kan være nødvendig å flash-oppdatere BIOS når en oppdatering er tilgjengelig, eller når hovedkortet er blitt skiftet ut. Slik oppdaterer (Flasher) du BIOS:

- 1 Slå på datamaskinen.
- 2 Gå til dell.com/support.
- 3 Hvis du har datamaskinens servicekode (Service Tag), må du taste inn denne og klikke **Submit** (send).
Hvis du ikke har datamaskinens servicekode, kan du klikke på **Detect My Product** (Finn mitt produkt) for å tillate en automatisk registrering av datamaskinens servicekode.
 **MERK:** Hvis servicekoden ikke kan registreres automatisk, må du velge produktet ditt under produktkategoriene.
- 4 Klikk på **Get Drivers and Downloads** (Skaff drivere og nedlastinger).
- 5 Klikk på **View All Drivers** (Vis alle drivere).
- 6 I nedtrekksboksen **Operating System** (operativsystem) må du velge operativsystemet som er installert på din datamaskin.
- 7 Klikk på **BIOS**.
- 8 Klikk **Download File** (last ned fil) for å laste ned den siste versjonen av BIOS til din maskin.
- 9 På den neste siden må du velge **Single-file download** (nedlasting av enkelt fil) og deretter klikke **Continue** (fortsett).
- 10 Lagre filen og så snart nedlastingen er fullført må du navigere deg fram til mappen som du lagret oppdateringsfilen til BIOS i.
- 11 Dobbeltklikk på ikonet til oppdateringsfilen for BIOSen, og følg veiledningen på skjermen.

Få hjelp og kontakte Dell

Selvhjelpsressurer

Du kan finne informasjon og få hjelp om Dells produkter og tjenester ved bruk av disse elektroniske selvhjelpsressursene:

Selvhjelpinformasjon	Selvhjelpsalternativer
Tilgang til Windows-hjelp	Windows 8 — Åpne søkeamuletten, skriv Help and Support (Hjelp og støtte) i søkeboksen, og trykk på <Enter>. Windows 7 — Klikk på Start  → Help and Support (Hjelp og støtte) .
Informasjon om Dells produkter og tjenester	Se dell.com
Feilsøkinginformasjon, bruksanvisninger, oppsettsinstruksjoner, produktspesifikasjoner, tekniske hjelpeblogger, drivere, programvareoppdateringer osv.	Se dell.com/support
Informasjon om Microsoft Windows 8	Se dell.com/windows8
Informasjon om Microsoft Windows 7	Klikk på Start  → All Programs (Alle programmer) → Dell Help Documentation (Dell-hjelpdokumentasjon)
Lær om operativsystemet, oppsett og bruk av datamaskinen, sikkerhetskopiering av data, diagnostikk, osv.	Se <i>Me and My Dell</i> (Meg og min Dell) på dell.com/support/manuals .

Kontakte Dell

Se dell.com/contactdell for å kontakte Dell om salg, teknisk støtte eller problemer i forbindelse med kundetjenester.



MERK: Tilgjengelighet varierer etter land og produkt, og noen tjenester er kanskje ikke tilgjengelige i ditt land.



MERK: Hvis du ikke har en aktiv Internett-tilkobling, kan du finne kontaktinformasjon på fakturaen, følgeseddelen, regningen eller i Dells produktkatalog.